



Результати моделювання щодо наявності земель, доступних для вирощування енергетичних культур в Хмельницькій та Тернопільській областях

1 Зустріч Робочої групи1 «Хмельницька-Тернопільська області»,
8 жовтня 2020 р.



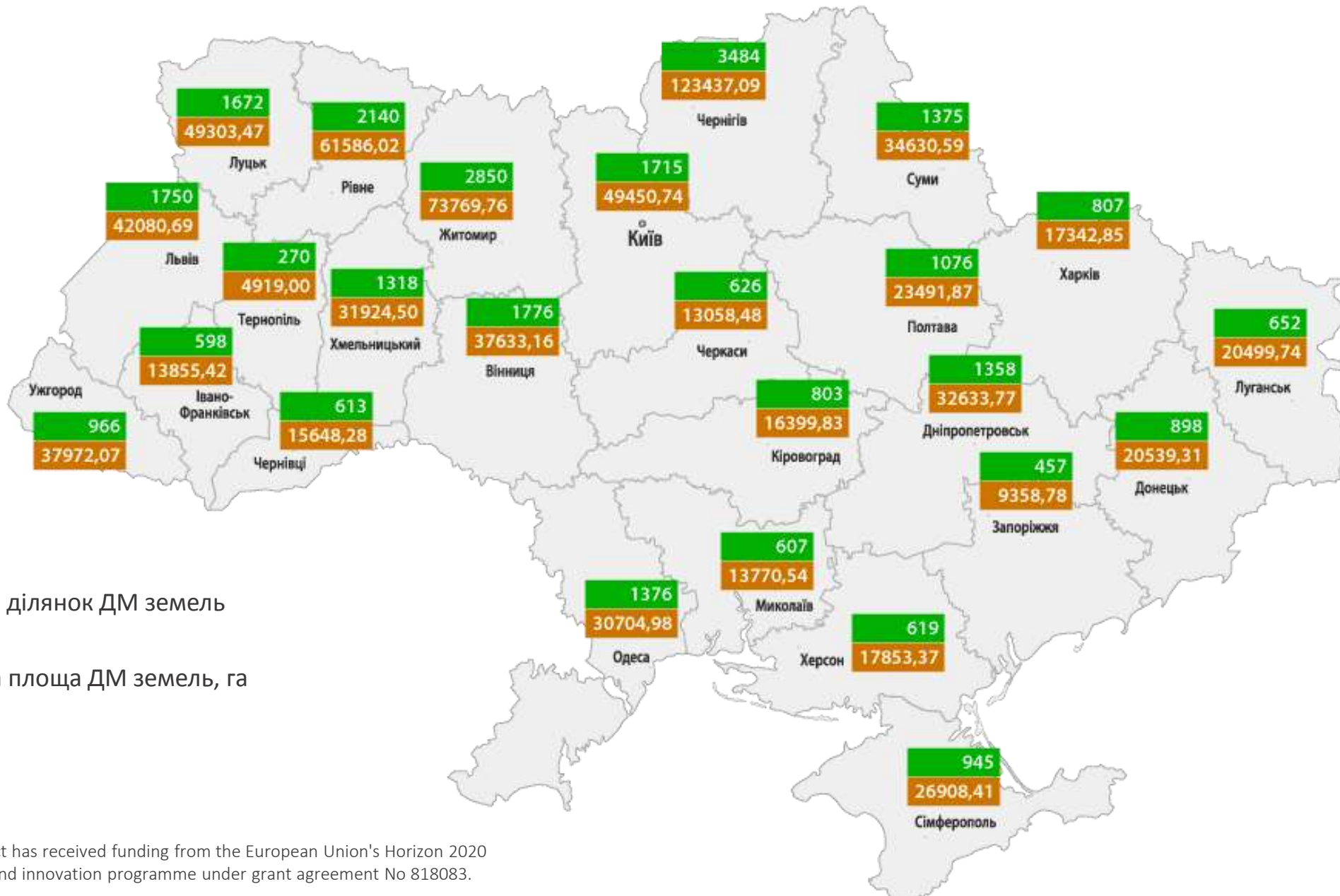
Олександра Трибой
Науково-технічний центр "Біомаса"

<https://secbiomass.com/>



This project has received funding from the European Union's Horizon 2020 research and innovation programme under grant agreement No 818083.

Ідентифікація ДМ земель в Україні: Рівень 1



30 570

- кількість ділянок ДМ земель

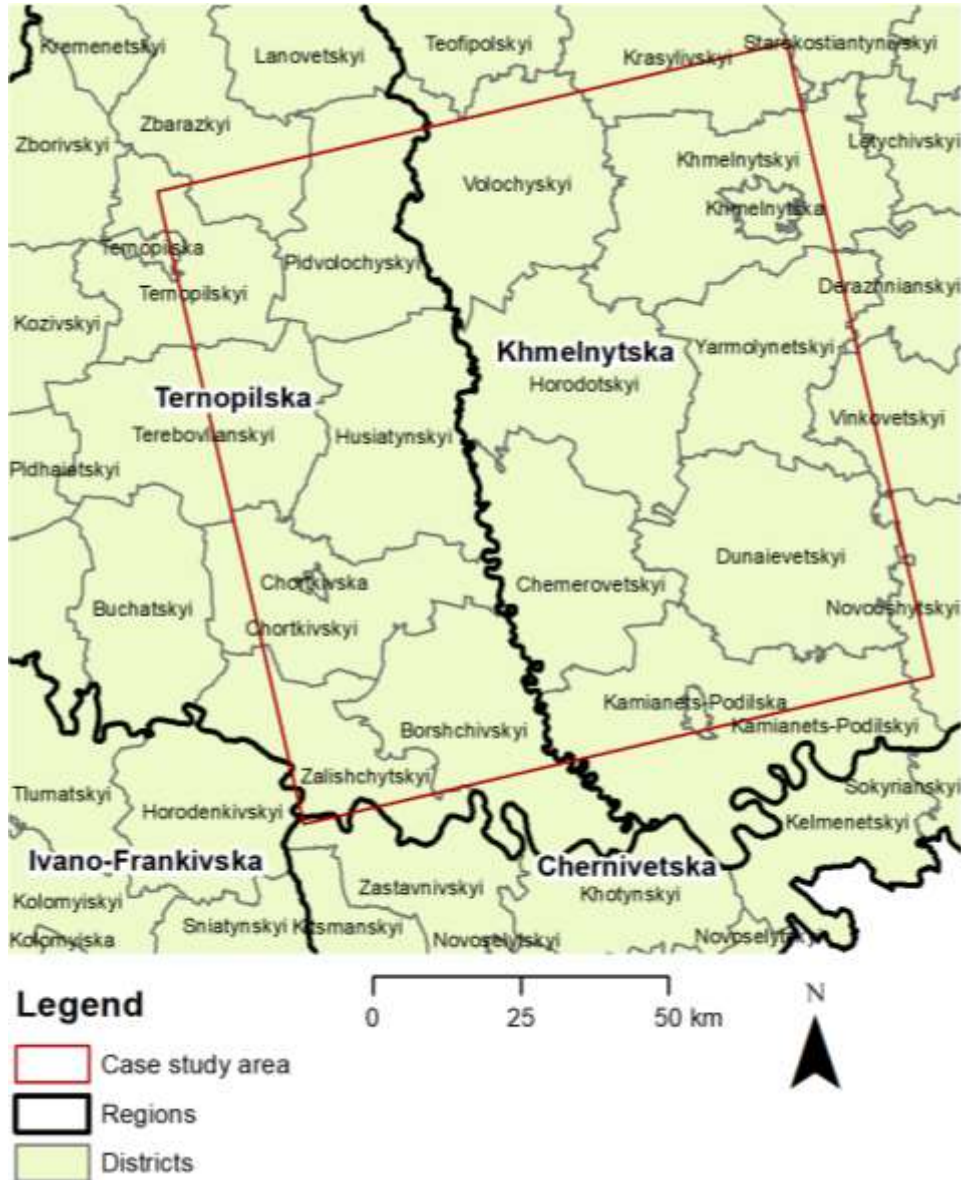
820 422,61

- загальна площа ДМ земель, га



This project has received funding from the European Union's Horizon 2020 research and innovation programme under grant agreement No 818083.

Майданчик 1 – Хмельницька і Тернопільська області



Область	Рівень 1 (мін. 10 га)		Рівень 2 (мін. 0,5 га)	
	Кількість ділянок МД земель	Загальна площа, га	Кількість ділянок МД земель	Загальна площа, га
Тернопільська	270	4919,00	1498	3734,36
Хмельницька	1318	31924,50	6718	29042,33



This project has received funding from the European Union's Horizon 2020 research and innovation programme under grant agreement No 818083.

Ідентифікація ДМ земель в Хмельницькій області:

Рівень 2

Райони	Кількість ділянок (КД)	Загальна площа (ЗП), га	КД <0,5 га / ЗП, га	КД 0,5 - <5 га / ЗП, га	КД 5 - <10 га / ЗП, га	КД 10 - <15 га / ЗП, га	КД 15 - <20 га / ЗП, га	КД >=20 га / ЗП, га
Городоцький	908	3492,02	16 / 2,57	733 / 1141,95	92 / 665,37	23 / 289,11	13 / 220,94	31 / 1172,07
Чемеровецький	584	2533,98	15 / 2,44	454 / 732,88	59 / 420,14	24 / 295,19	13 / 219,13	19 / 864,20
Дунаєвецький	1011	4478,97	21 / 3,14	790 / 1290,40	89 / 652,96	47 / 570,07	23 / 396,59	41 / 1565,80
Хмельницький	1163	5604,62	31 / 5,47	901 / 1328,58	102 / 728,57	46 / 553,80	23 / 393,97	60 / 2594,23
Волочиський	1003	3289,22	11 / 1,85	829 / 1203,14	88 / 624,33	43 / 513,32	10 / 171,04	22 / 775,54
Ярмолинецький	882	4360,04	21 / 3,15	689 / 1027,18	67 / 455,65	29 / 363,11	22 / 386,20	54 / 2124,74
Кам'янець-Подільський	593	2214,06	5 / 0,98	487 / 765,17	47 / 318,77	22 / 273,40	12 / 208,58	20 / 647,16
Віньковецький	154	530,82	5 / 0,59	124 / 206,94	13 / 92,44	5 / 58,07	3 / 53,19	4 / 119,59
Красилівський	485	1873,87	7 / 1,19	406 / 583,66	31 / 220,72	16 / 204,07	7 / 124,17	18 / 740,07
Новоушицький	103	600,75	8 / 1,61	73 / 120,10	6 / 46,02	5 / 61,28	3 / 47,52	8 / 324,23



Рівень 2

Райони	Кількість ділянок (КД)	Загальна площа (ЗП), га	КД <0,5 га / ЗП, га	КД 0,5 - <5 га / ЗП, га	КД 5 - <10 га / ЗП, га	КД 10 - <15 га / ЗП, га	КД 15 - <20 га / ЗП, га	КД >=20 га / ЗП, га
Гусятинський	295	686,27	10 / 2,37	252 / 325,50	19 / 126,52	9 / 110,55	1 / 16,62	4 / 104,71
Тернопільський	167	537,62	5 / 0,89	135 / 212,82	16 / 107,91	6 / 72,17	1 / 16,45	4 / 127,37
Збараський	51	76,60	8 / 1,92	42 / 69,22	1 / 5,46	0	0	0
Підволочиський	266	590,64	4 / 1,06	237 / 343,96	20 / 139,44	2 / 25,38	0	3 / 80,79
Теребовлянський	145	438,70	2 / 0,43	120 / 184,63	13 / 88,81	5 / 54,35	3 / 48,59	2 / 61,88
Чортківський	227	541,66	4 / 0,77	193 / 262,63	22 / 141,15	4 / 46,20	2 / 33,60	2 / 57,31
Заліщицький	131	312,85	2 / 0,53	114 / 164,35	10 / 70,21	2 / 24,89	3 / 52,87	0
Борщівський	254	549,29	4 / 0,21	229 / 346,77	14 / 106,47	5 / 60,87	2 / 34,97	0



За даними Екологічних паспортів областей:

- у Тернопільській області наявно **21 тис. га** малопродуктивної і деградованої ріллі
- у Хмельницькій області потребують консервації **40,438 тис. га** земель.

1. Чи є зацікавленість органів влади, щоб були реалізовані біоенергетичні проєкти, які використовують біомасу вирощену на малопродуктивних і деградованих землях?
2. Які біоенергетичні ланцюги є першочерговими для реалізації у вашому регіоні?
3. Чи є зацікавленість місцевих органів влади у наданні в оренду малопродуктивних і деградованих земель за зниженою ставкою оренди?
4. Чи наявний посадковий матеріал в регіоні?
5. Чи зацікавлені агропідприємства у вирощуванні енергетичних рослин на малопродуктивних і деградованих землях у їх власності?
6. Чи зацікавлені агропідприємства у наданні в оренду своєї техніки для закладання плантацій енергетичних рослин?
7. Чи зацікавлений малий і середній бізнес у вирощуванні енергетичних рослин?
8. Які бар'єри на вашу думку є критичними для реалізації біоенергетичних ланцюгів, що включають вирощування енергетичних рослин?
9. Чи зацікавлені банки у наданні дешевих кредитів під біоенергетичні проєкти, що включають етап вирощування біомаси?





www.bioplat.eu

Дякую за увагу!

Олександра Трибой

tryboi@secbiomass.com

Науково-технічний центр "Біомаса"

вул. Марії Капніст, 2а, 03057 Київ

<https://secbiomass.com/>



This project has received funding from the European Union's Horizon 2020 research and innovation programme under grant agreement No 818083.