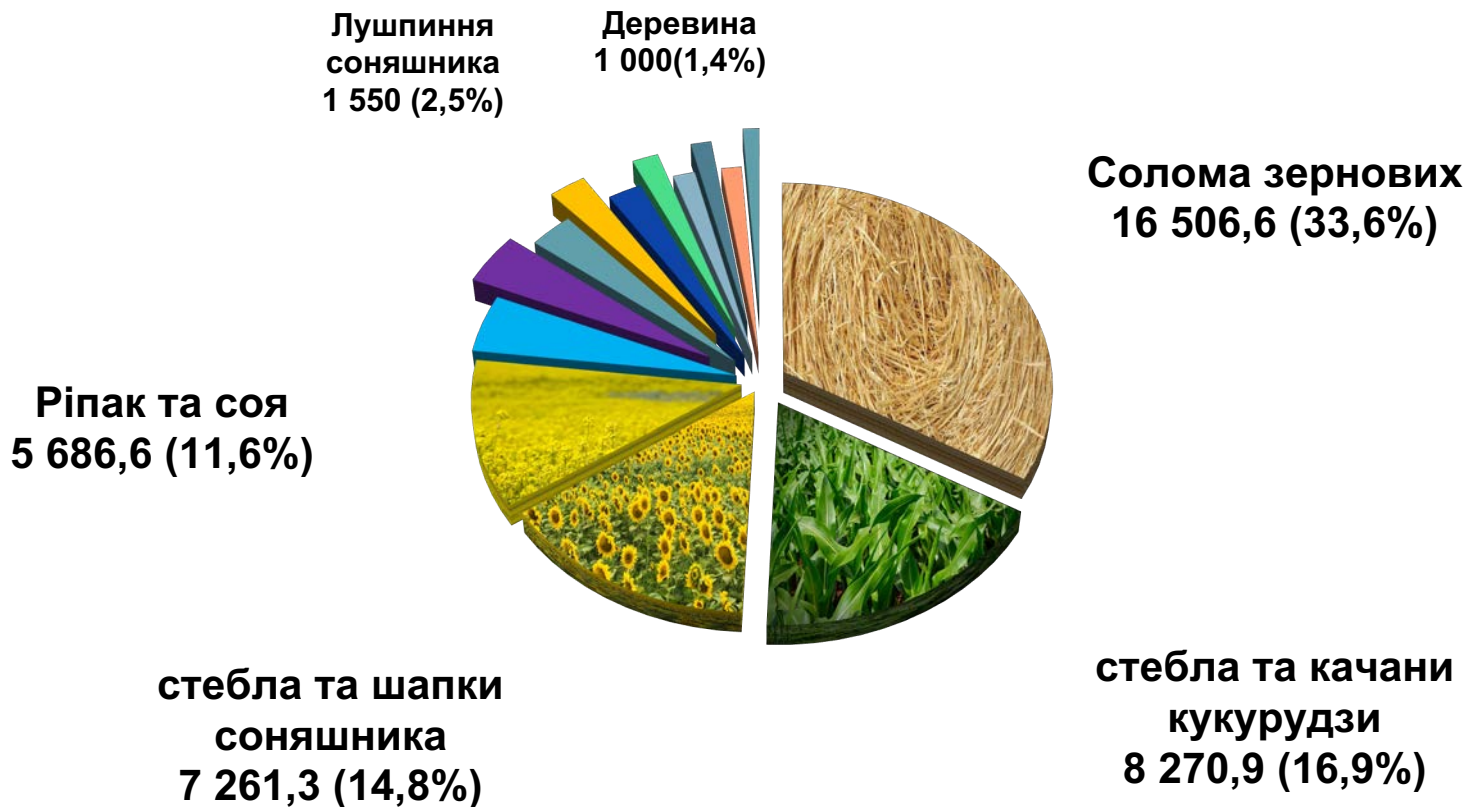
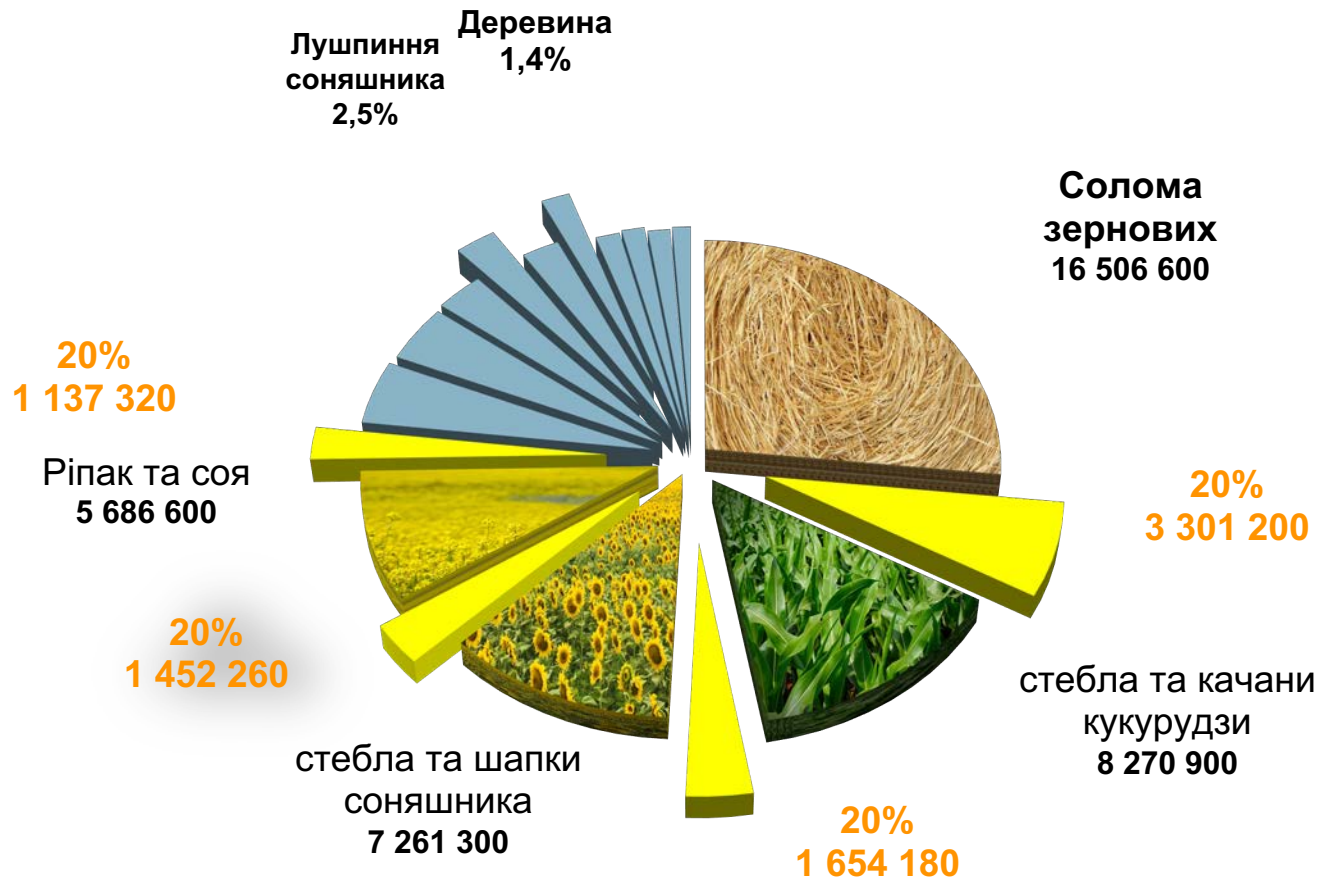


teff_group

НЕРЕАЛІЗОВАНІ МОЖЛИВОСТІ
АЛЬТЕРНАТИВНОЇ ТЕПЛОЕНЕРГЕТИКИ





7

~

3

млн. мт

млрд. м³

Розрахунок питомої вартості тепла, при спалюванні різного палива

	Газ природний	Лушпиння соняху	Тріска деревини	Агровідходи
Нижня теплота сгорання Q^P_H , ккал/м ³ (кг)	8 000,00	4 000,00	2 500,00	2 900,00
Теплове навантаження, кВт	10 000,00			
Витрати палива, м ³ /ч (кг/ч)	1 155,71	2 388,46	3 821,53	3 294,43
Ціна палива грн/мт	28 000,00	6 500,00	2 500,00	1 500,00
Вартість палива, грн.	32 359,77	15 524,98	9 553,84	4 941,64
Коефіцієнт ефективності лушпиння/газ	1,00	2,08	3,39	6,55
Коефіцієнт ефективності агровідході/газ				6,55
година	економія	€ 16 834,78	€ 22 805,93	€ 27 418,13
доба	економія	€ 404 034,80	€ 547 342,34	€ 658 035,06
місяц	економія	€ 12 121 044,02	€ 15 325 585,48	€ 18 424 981,61
рік	економія	€ 121 210 440,19	€ 153 255 854,81	€ 184 249 816,12
години	2100	€ 35 353 045,05	€ 47 892 454,63	€ 57 578 067,54
Агровідходи	1500			

ВАРТІСТЬ РОБОТИ КОТЕЛЬНОЇ НА РІЗНИХ ВИДАХ ПАЛИВА

Теплове навантаження **10000** кВт

Період роботи



ГОДИНА



ДОБА



МІСЯЦ

ВИТРАТИ НА ПАЛИВО, ГРН



АГРОВІДХОДИ

5 503 009



ЛУШПИННЯ
ГРАНУЛЬОВАНЕ

12 037 833



ТРІСКА ДЕРЕВИНИ

6 878 762



ПРИРОДНІЙ ГАЗ

28 909 819

ЕКОНОМІЯ, ГРН у порівнянні з природним газом

АГРОВІДХОДИ

23 406 810

ЛУШПИННЯ ГРАНУЛЬОВАНЕ

16 871 986

ТРІСКА ДЕРЕВИНИ

22 031 057

Кукуруза

1000 тон/добу

за місяць

Агровідход

и

5 500 000

грн

Пелета

соняшника

12 000 000 грн

Економія - 6 500 000 грн

Агрокомпанії
мають можливість
створювати
паливо



▶ **САМОСТІЙНО**
Саме дешеве паливо

▶ Керування власними
витратами на сушіння
зерна

▶ **Збереження природних ресурсів
Планети**





2023 - 2024

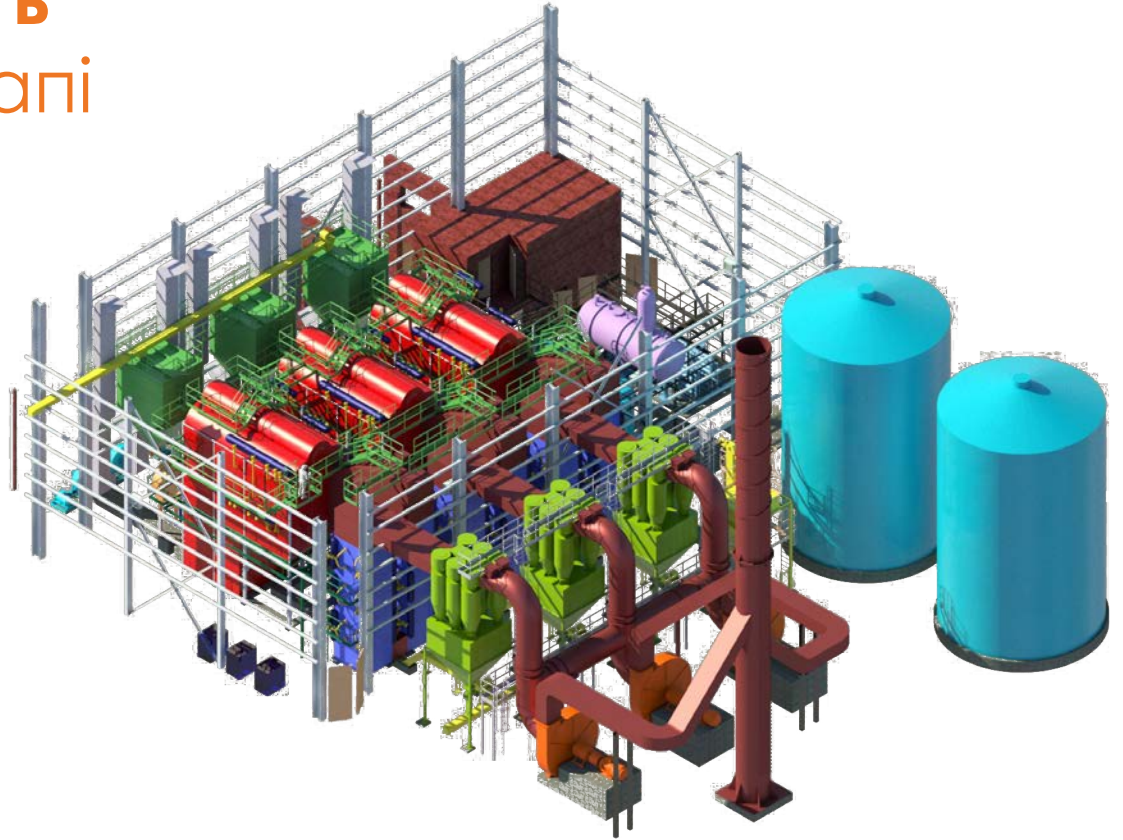
teff group





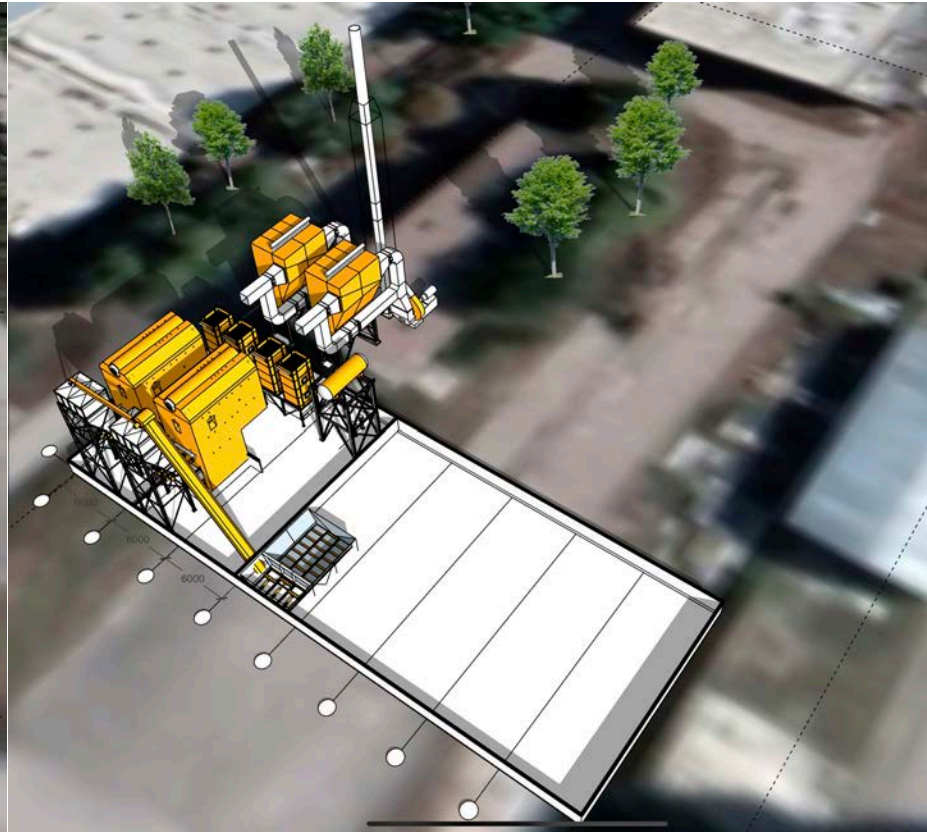
Відповідальність на кожному етапі

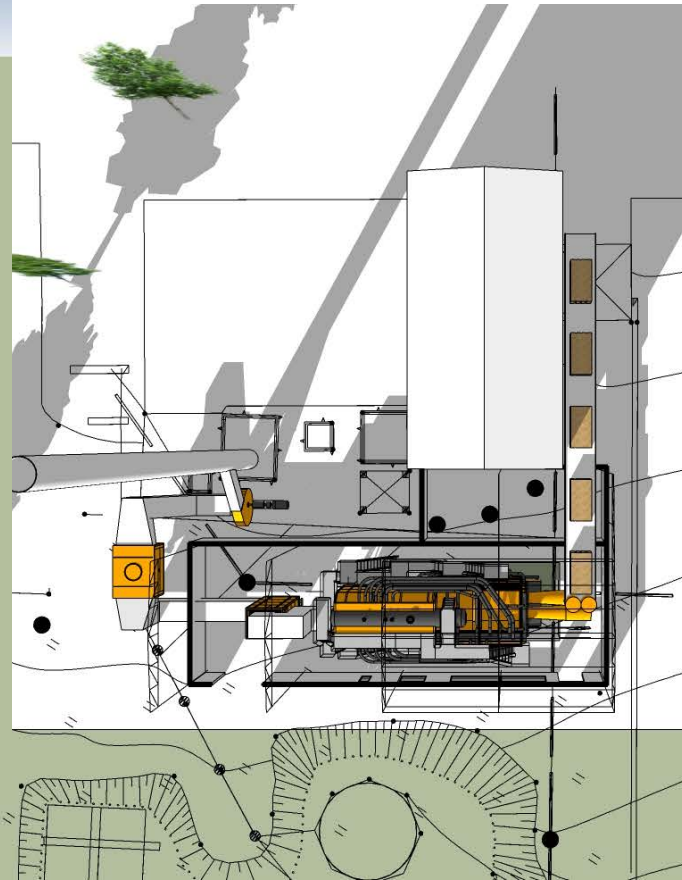
- ПРОЕКТУВАННЯ
- ВИРОБНИЦТВО
- МОНТАЖ
- СУПРОВІД

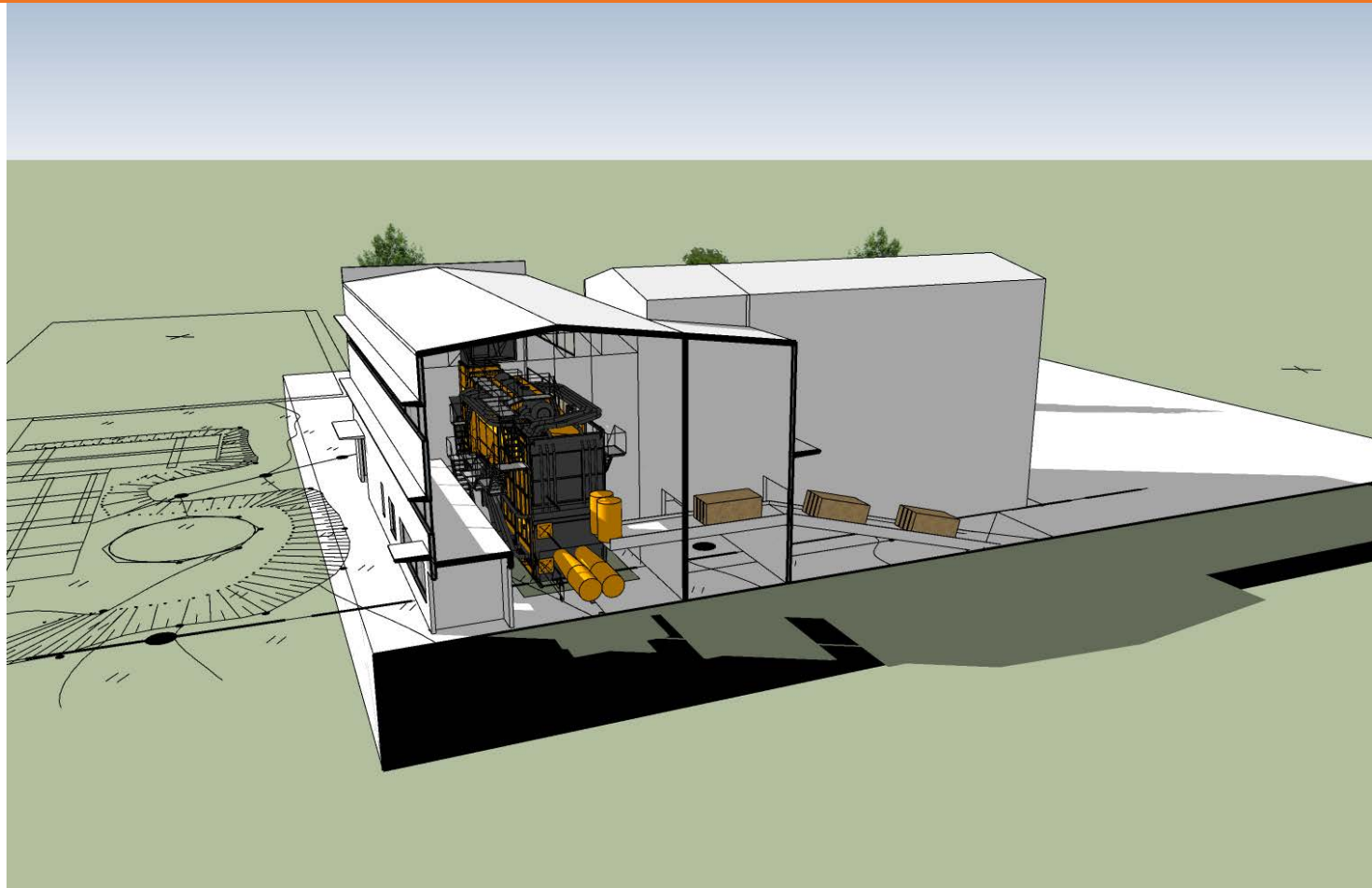


ЗАБЕЗПЕЧЕННЯ ТЕПЛОВОЮ ЕНЕРГІЄЮ ВИРОБНИЧИХ ПОТУЖНОСТЕЙ





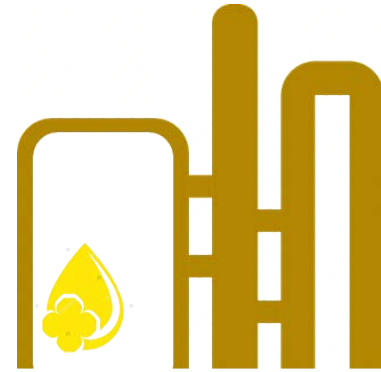




100 000 тОН

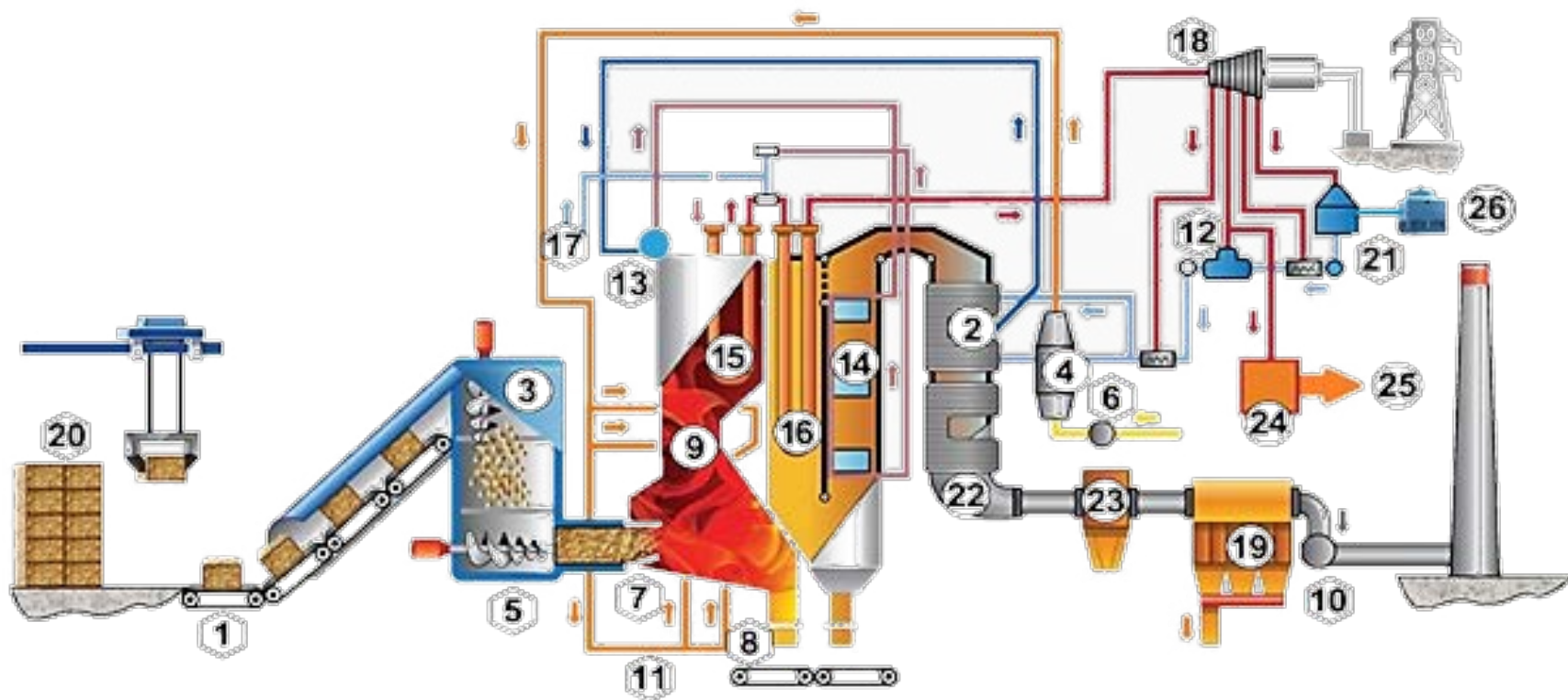


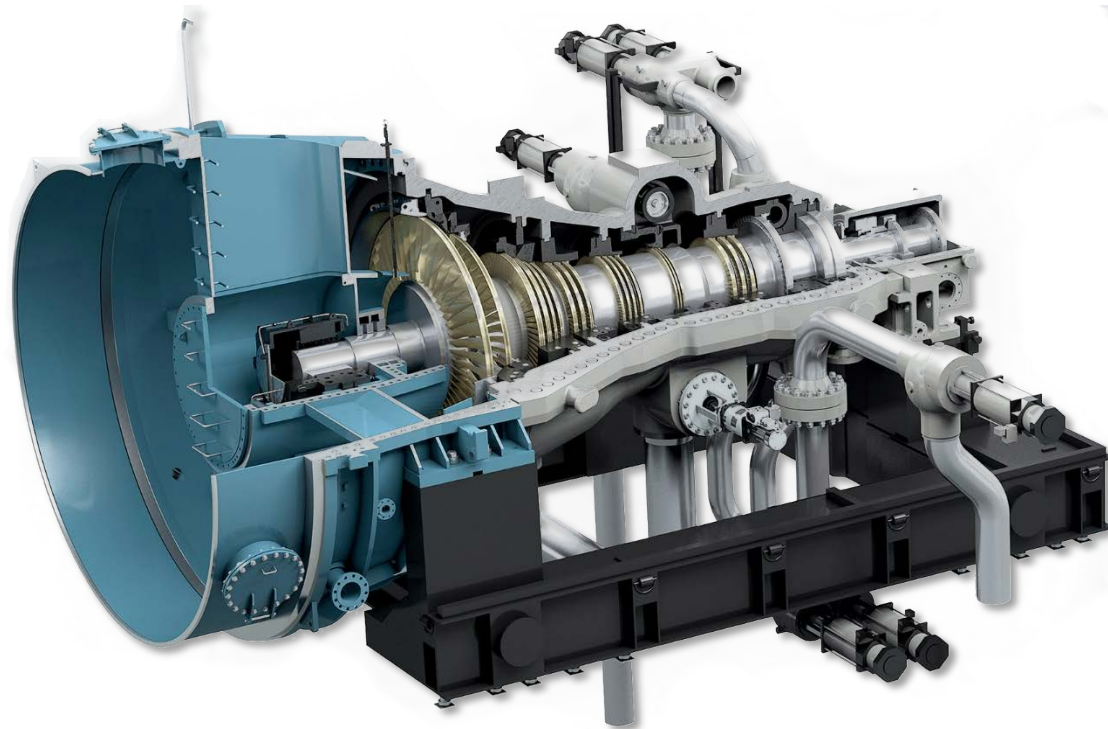
5,8 МВт



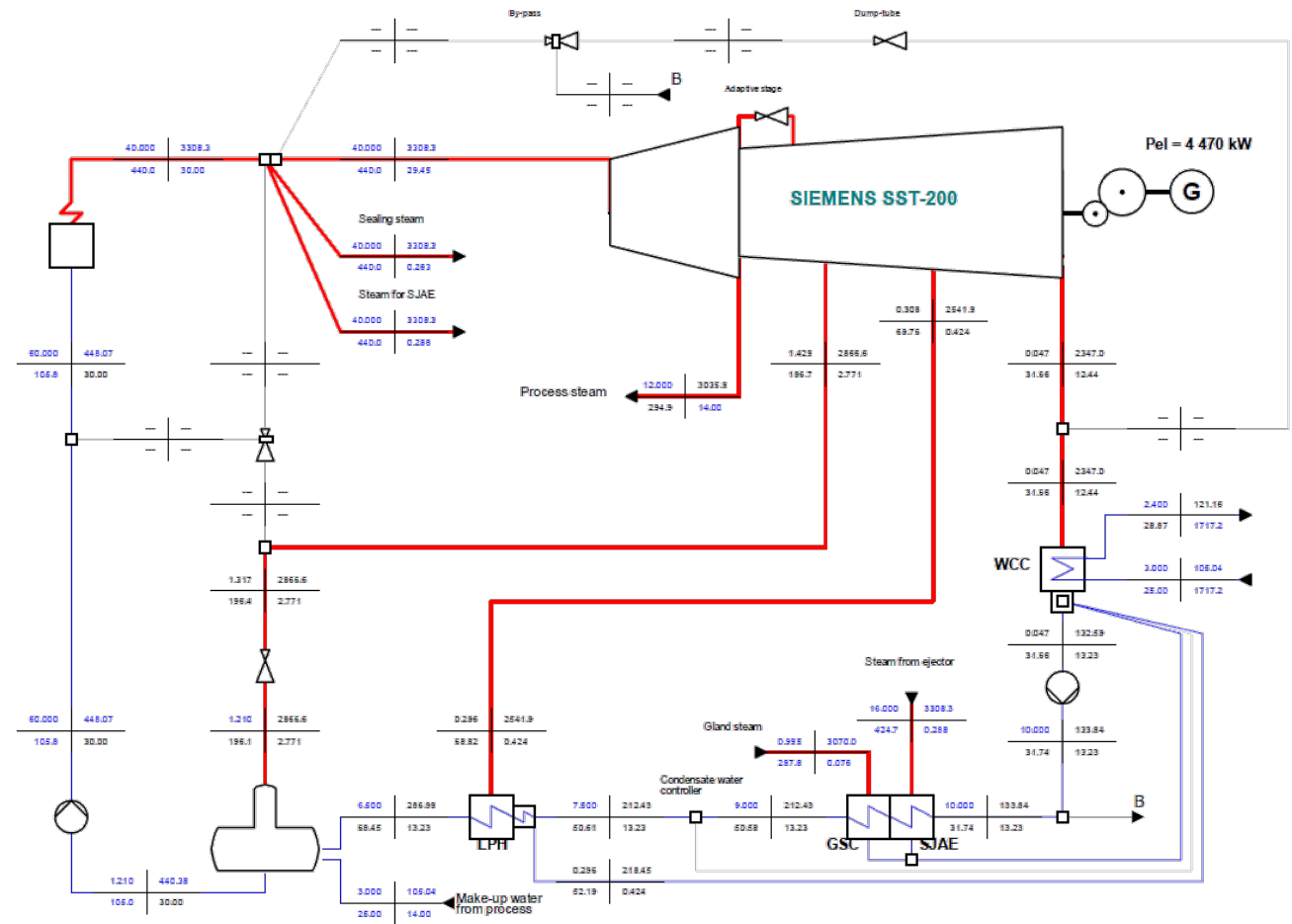
33 тОН



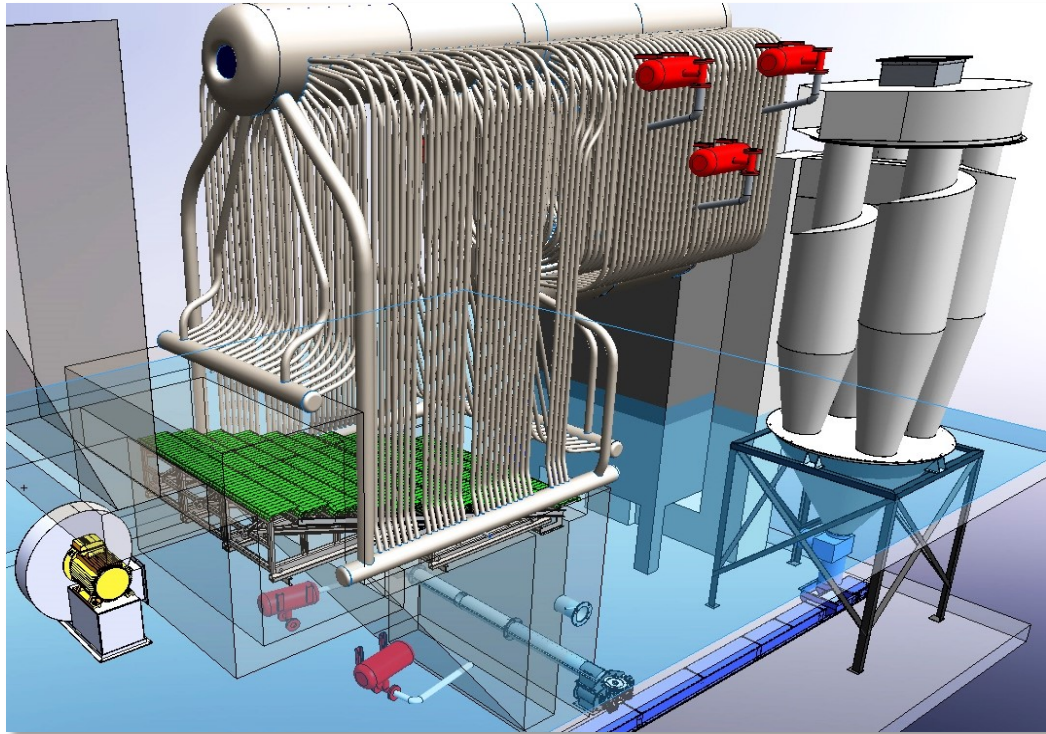


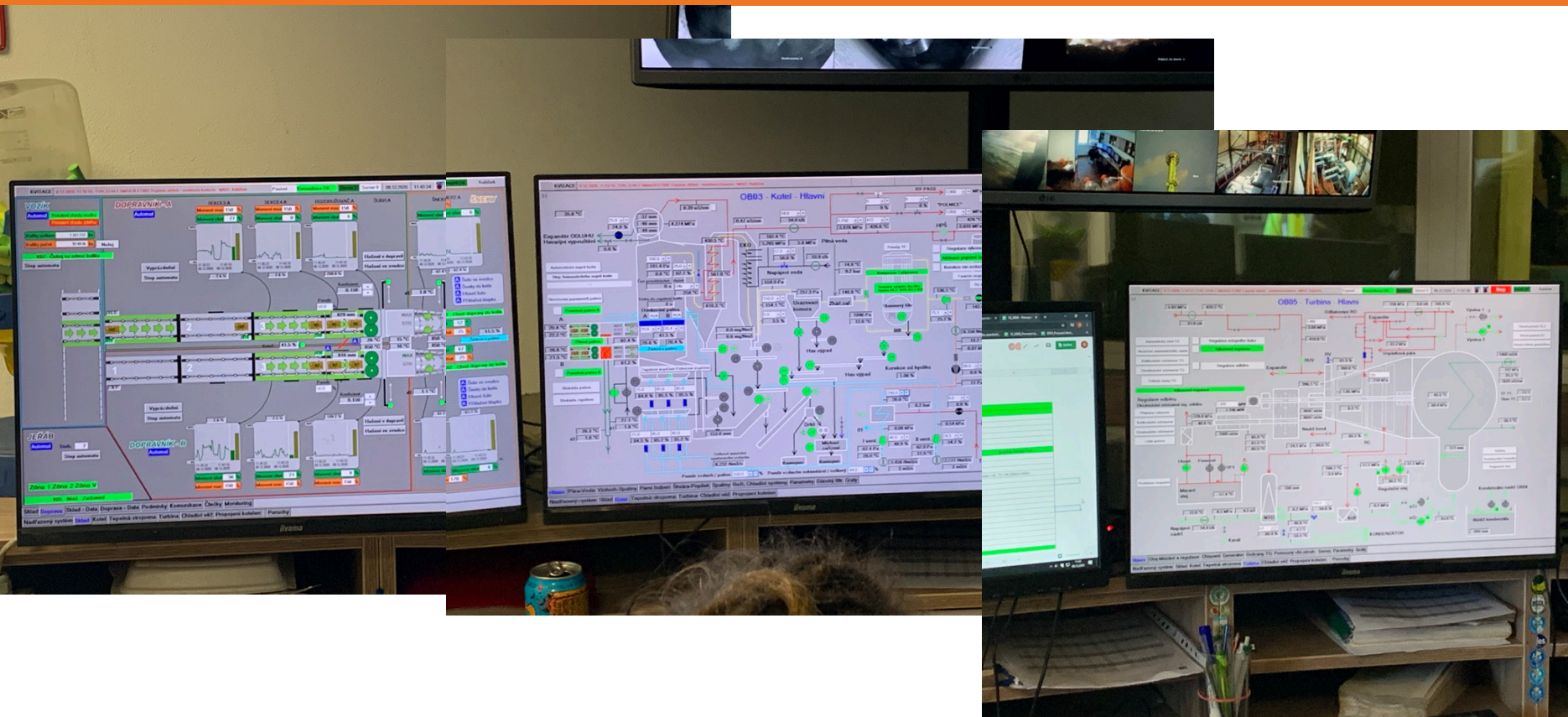


4,7 МВт







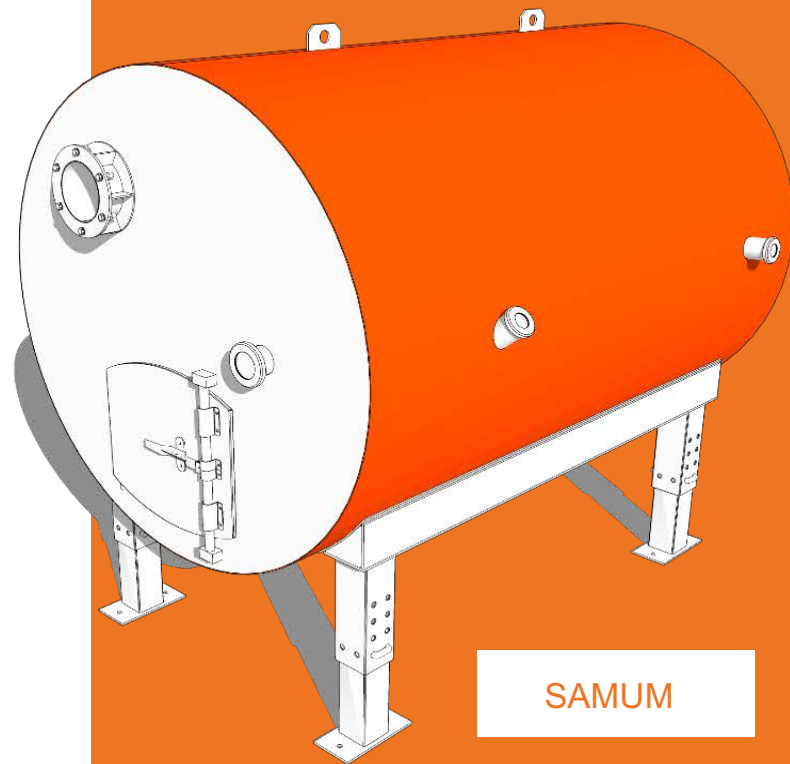


Однією із ключових розробок TEFF group є запатентоване обладнання з використанням технології вихрового спалювання.

Ця технологія містить у собі ряд переваг у порівнянні не тільки з технологіями, що працюють на класичних видах палива, але і в порівнянні з широко використовуваною технологією колосникових ґрат, що працюють на біопаливі.

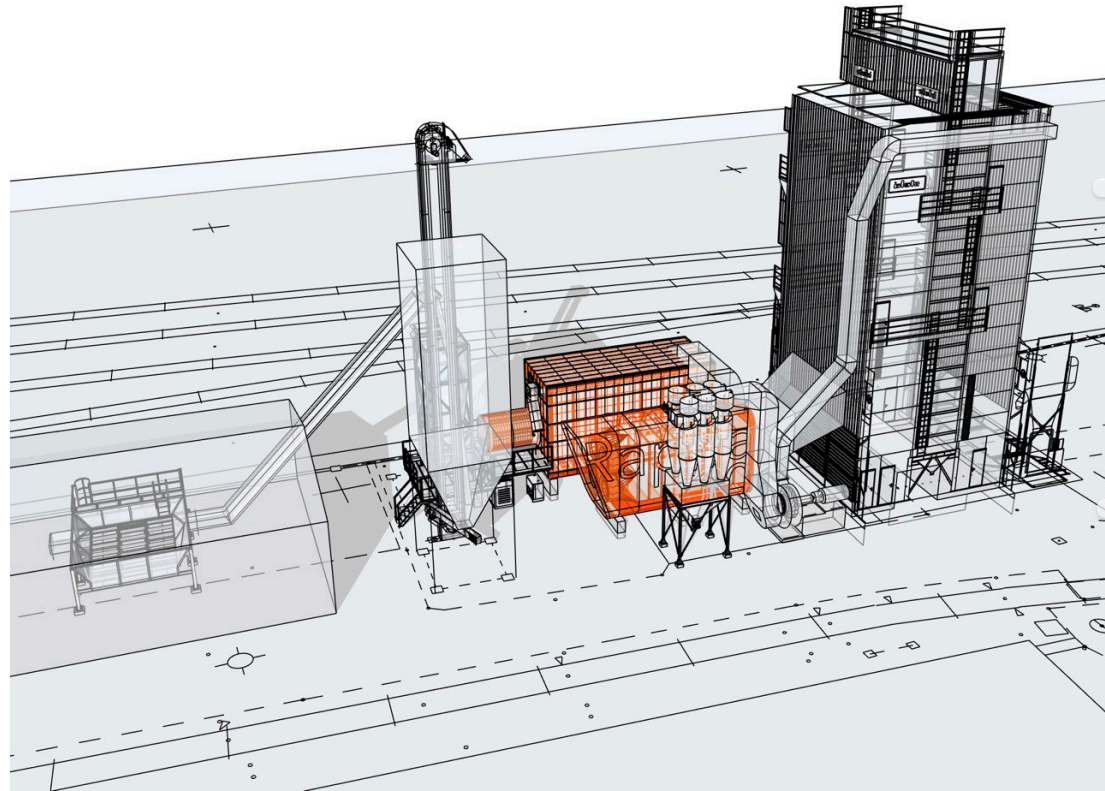
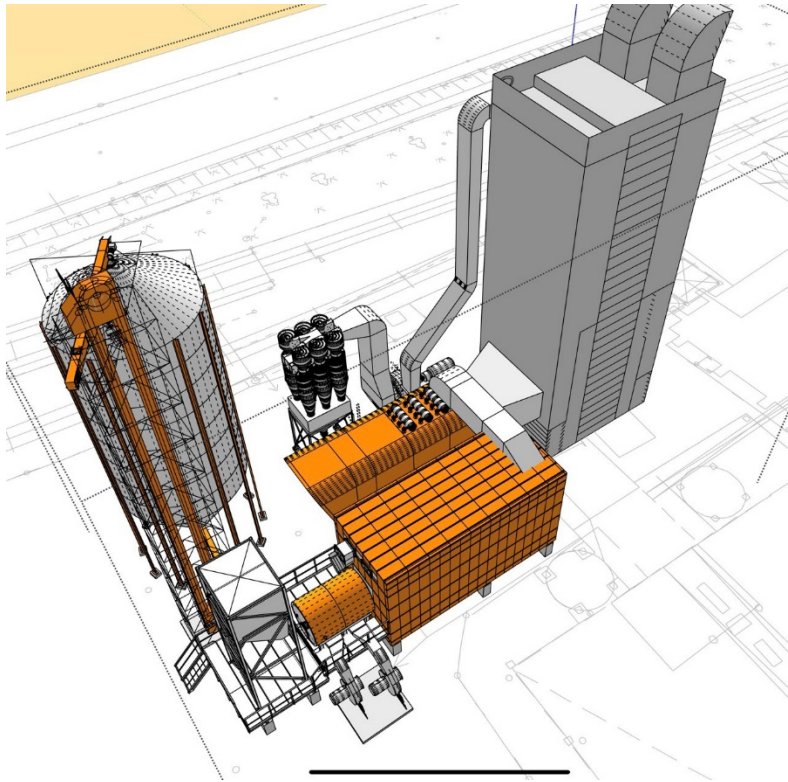


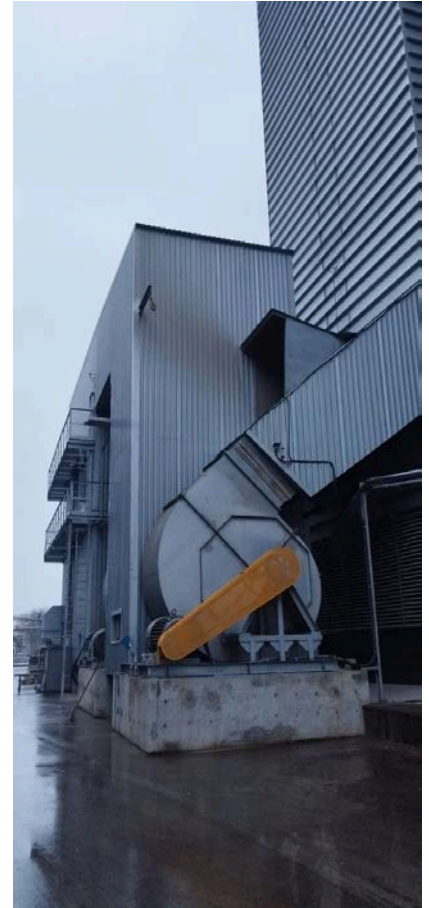
Вихровий пальник

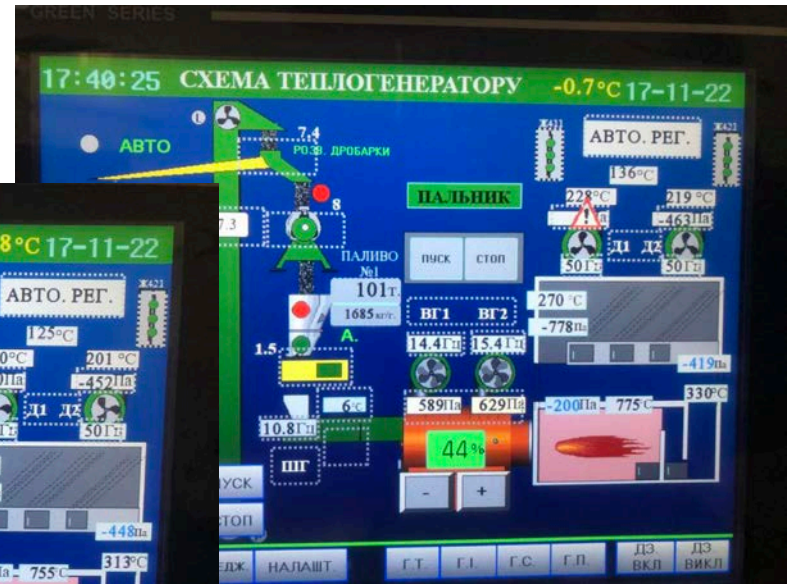
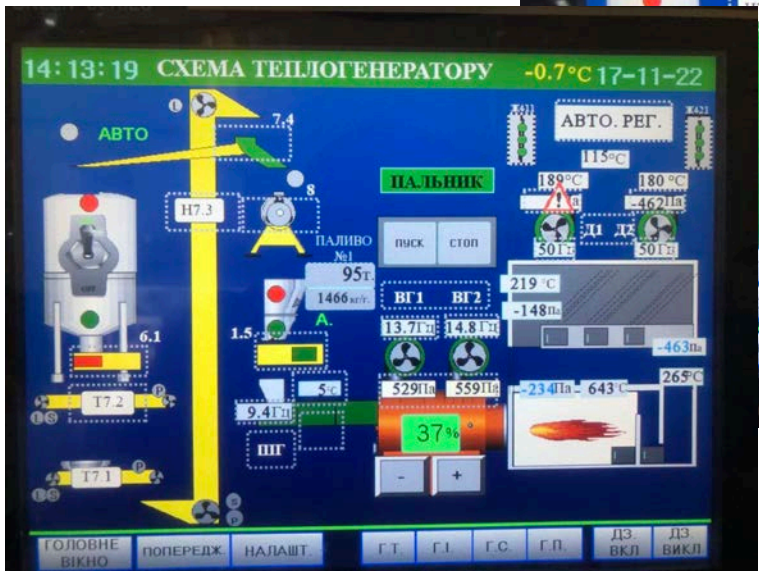


SAMUM







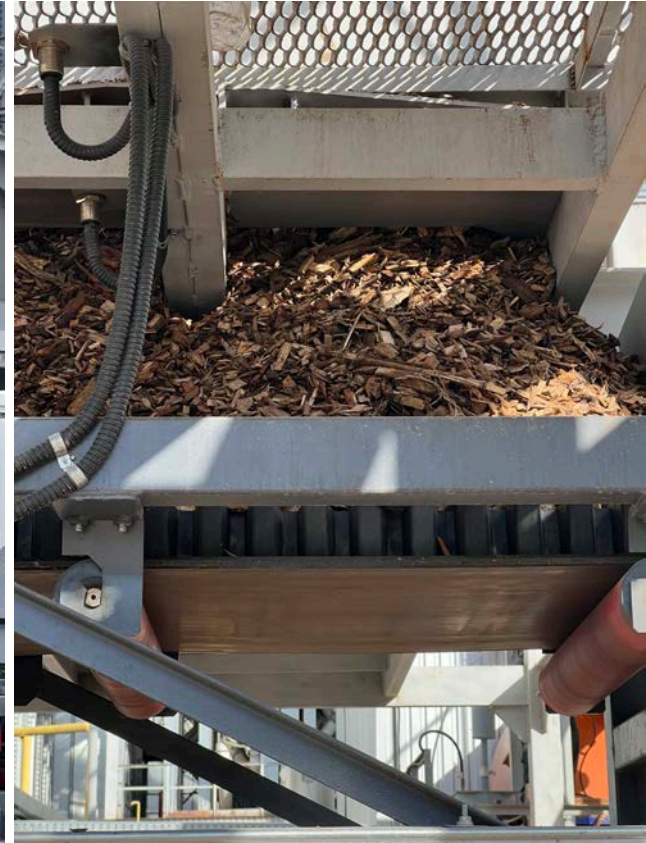


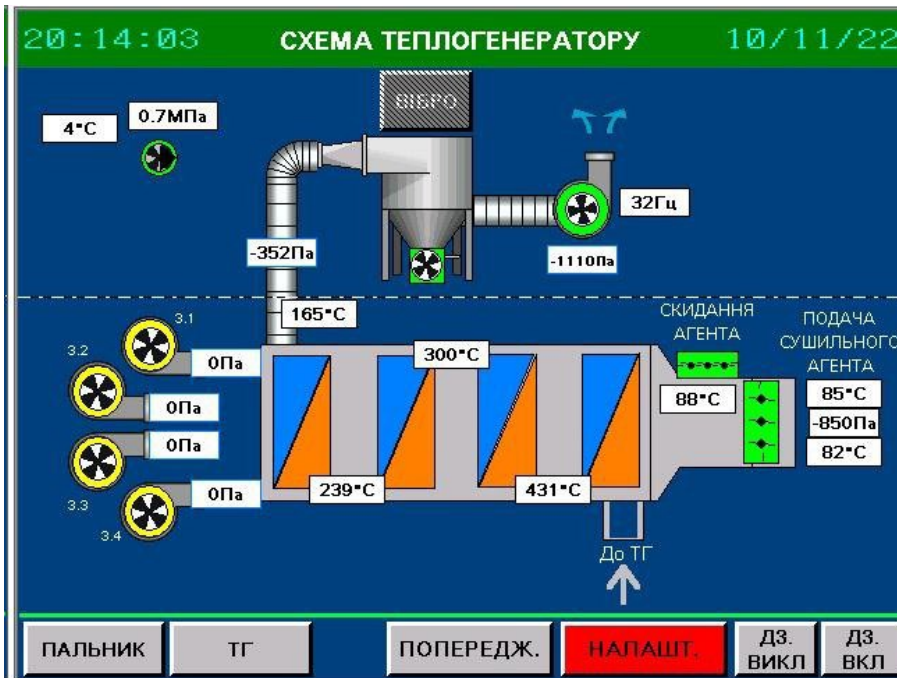


Теплогенератор 10МВт з теплообмінником

teffgroup



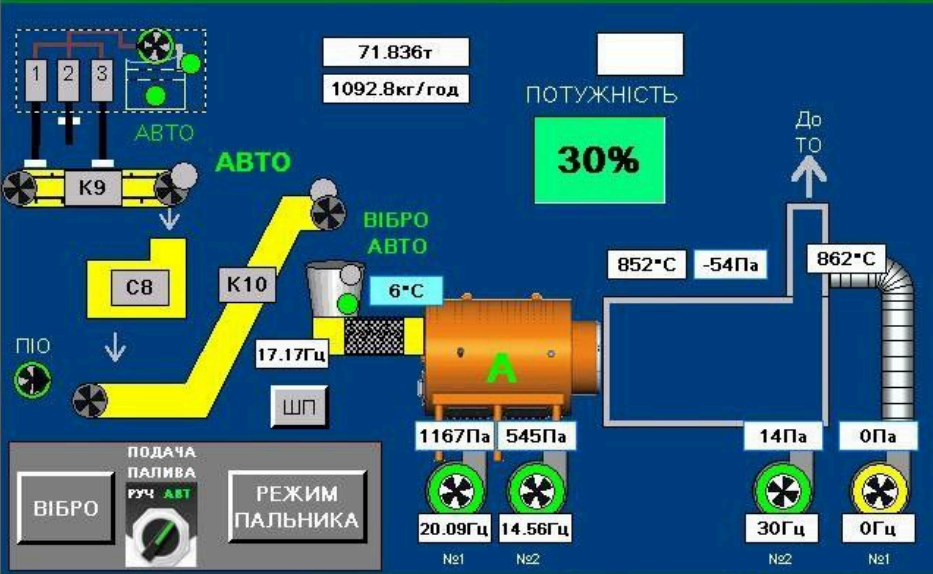




10:07:35

СХЕМА ПАЛЬНИКА

15/11/22

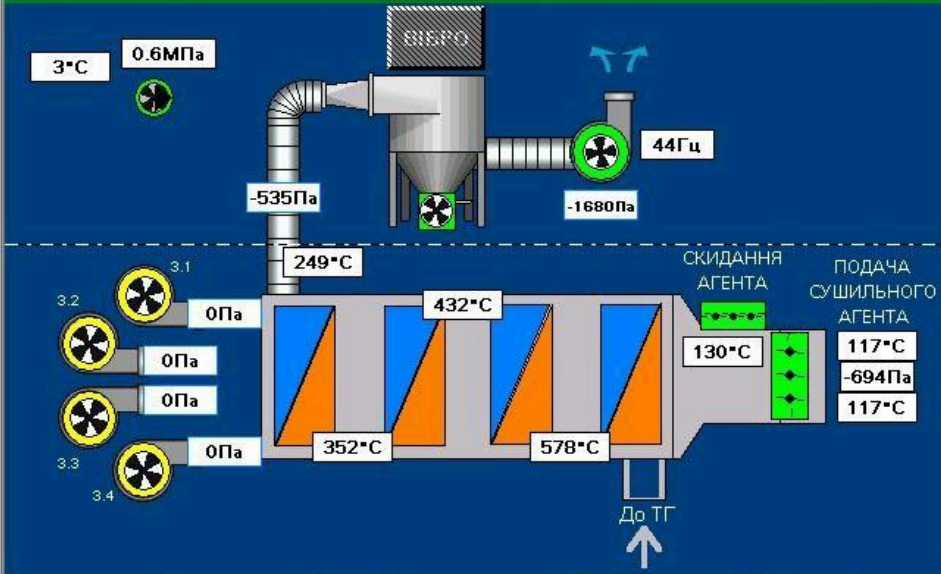


ПАЛЬНИК ТГ ПОПЕРЕДЖ. НАПАШТ. ДЗ. ВИКЛ. ДЗ. ВКЛ

10:07:57

СХЕМА ТЕПЛОГЕНЕРАТОРУ

15/11/22



ПАЛЬНИК ТГ ПОПЕРЕДЖ. НАПАШТ. ДЗ. ВИКЛ. ДЗ. ВКЛ

Vitmark

syngenta

СІМ'Я АГРО
ЧУМАК

KERNEL

ViOil

genbiO

agroregion

Крунець

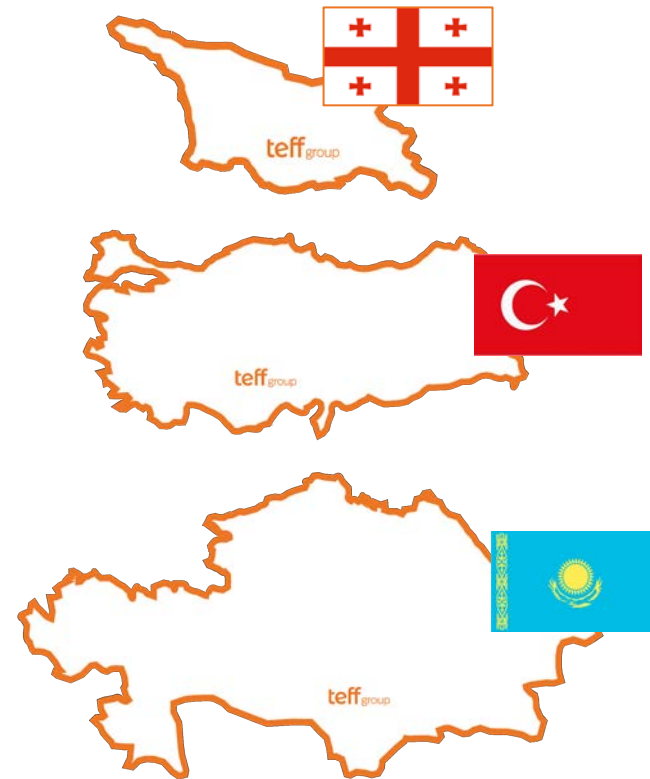


Hanse Agri
Ukraine



ДЛЯ МАРКЕТИНГОВИХ КОМПАНІЙ
з 1889 р.
ТАВРІЯ





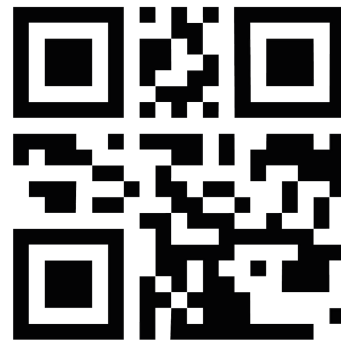
Юрій Володимирович Фаренюк

+38 (067) 538-83-83

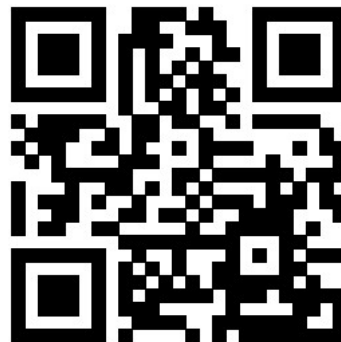
+38 (050) 316-83-83

teff@teff.com.ua

65102, Миколаївська дорога 128, Одеса,
Україна



teff.com.ua



Telegram