

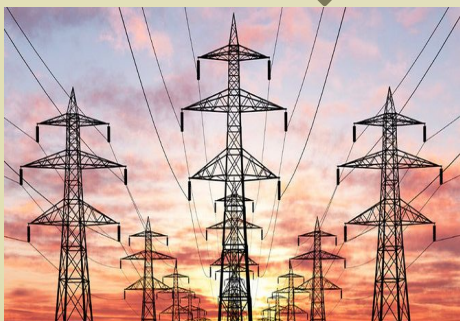
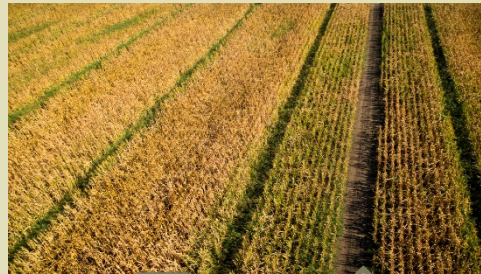


**Gals Agro**

**Проект будівництва біогазового заводу, що потрібно  
врахувати перед початком впровадження.**



# Шлях від ідеї до реалізації з чітким розумінням кінцевої мети проєкту





## Оцінка масштабу проекту



- Достовірна оцінка об'єму сировини – правильний вибір потужності виробництва
- Доступність сировини в межах до 30 (50)км
- Достатність ресурсів для збирання, зберігання, підготовки та доставки сировини.
- Вироблений енергетичний ресурс, споживання чи продаж?
- Використання дігестату – збирання, зберігання, внесення



## Приєднання до мереж розподілу чи транспортування



- Обов'язкове передпроектне дослідження можливості підключення до мереж ОСР/ОСП (власні потреби виробництва/генерація на продаж електроенергії)
- Можливість приєднання до газових мереж ГРС/ГТС (зберігання власного енергоресурсу, продаж на внутрішньому ринку, експорт)



# Вибір постачальника технології, підрядника будівництва



- Запропонована технологія переробки має чітко відповідати типу та кількості проєктної сировини
- Обов'язкове вивчення портфоліо претендентів, візити на діючі об'єкти. Оцінка успішності вже реалізованих проєктів.
- Проблеми у минулих проєктах та шляхи їх вирішення



Gals Agro

## Планування та управління ресурсами проєкта

- Переконайтесь у наявності усіх необхідних ресурсів
- Дефіцит одного з них може бути компенсовано двома іншими
- Дефіцит двох – робить проєкт неможливим
- Іноді трапляються і неможливі речі.



**Бажаю успіхів.**

**Рябов Олег.**

**Агрохолдинг «Галс Агро»**

Керівник напрямку альтернативної енергетики.

Директор ТОВ «Городище – Пустоварівська аграрна компанія» **(ТОВ «ГОПАК»)**