



БІОМЕТАН, RED II ТА СЕРТИФІКАЦІЯ СТАЛОСТІ

Катерина Постоленко
BVC Ukraine Lead Project Manager
on GHG & Sustainability

СТАЛИЙ РОЗВИТОК В ПОРТФОЛІО БЮРО ВЕРІТАС (БВ)

АУДИТИ ЯК МЕТОД ПРЯМУВАННЯ ДО СТАЛОЇ БІЗНЕС МОДЕЛІ



СТАЛА ЕНЕРГЕТИКА

Глобальний рух до відновлювальних, низьковуглецевих джерел енергії, таких як біопаливо та паливо з біомаси, ключ до вирішення проблеми зміни клімату



ВІДПОВІДАЛЬНИЙ ВИБІР СИРОВИНИ

Забезпечення використання сталих ресурсів та простежуваність в таких галузях як сільське господарство, лісництво, виробництво продуктів харчування та видобувна промисловість

ЕКОЛОГІЧНИЙ ТА ЕНЕРГЕТИЧНИЙ АУДИТ ТА ВЕРИФІКАЦІЯ

Визначення викидів вуглецю, рівня споживання води та енергоресурсів для забезпечення виробництва з меншим впливом на довкілля



СОЦІАЛЬНІ ТА АУДИТИ СТАЛОСТІ/ЗАТВЕРДЖЕННЯ ЗВІТІВ ЗІ СТАЛОГО РОЗВИТКУ

Контроль ланцюга постачання та допомога у впровадженні та поширенні правильних трудових практик, прав людини та справедливих практик взаємодії на роботі



BUREAU VERITAS



© COPYRIGHT BUREAU VERITAS

КОРПОРАТИВНА ВІДПОВІДАЛЬНІСТЬ ТА СТАЛИЙ РОЗВИТОК

ВІДПОВІДАЛЬНЕ ВИРОБНИЦТВО

Управління споживанням води, матеріалів та скорочення прямого впливу на повітря, водні ресурси та ґрунти



ЗМІНА КЛІМАТУ

Покращення енергоефективності та верифікація, скорочення та заміщення ваших викидів вуглецю та підтвердження прозорості засобів боротьби зі зміною клімату



СТАЛІ ЛАНЦЮГИ ПОСТАЧАННЯ

Забезпечення сталого використання ресурсів та зниження впливу на довкілля



КОРПОРАТИВНА СОЦІАЛЬНА ВІДПОВІДАЛЬНІСТЬ

Контроль ланцюга постачання та допомога у впровадженні та поширенні правильних трудових практик, прав людини та політики рівності та відсутності дискримінації



СЕРТИФІКАЦІЙНЕ ЗОБОВ'ЯЗАННЯ

В інтересах Європейського союзу заохочувати розвиток добровільних міжнародних та національних схем, які встановлюють стандарти для виробництва **сталого біопалива, біорідин та палива з біомаси** та які підтверджують, що виробництво **біопалива, біорідин та палива з біомаси** відповідає цим стандартам.

Для полегшення функціонування внутрішнього ринку, докази стосовно сталості та відповідності критеріям щодо рівня викидів парникових газів для **біопалива, біорідин та палива з біомаси**, які були отримані відповідно визнаних Єврокомісією схем, мають бути прийняті в усіх країнах членах ЄС.

Країни ЄС мають докладати зусиль для забезпечення правильного **впровадження принципів сертифікації добровільних схем** шляхом нагляду за органами сертифікації, які акредитовані національними органами з акредитації та інформувати представників добровільних схем щодо відповідних спостережень.



ДИРЕКТИВИ

RED I

DIRECTIVE 2009/28/EC OF THE EUROPEAN PARLIAMENT AND OF THE COUNCIL

від 23 квітня 2009

Щодо поширення використання енергії з відновлювальних джерел та оновлення і відповідного повторення директив Directives 2001/77/EC та 2003/30/EC

(EU) 2015/1513 (ILUC ДИРЕКТИВА)

DIRECTIVE (EU) 2015/1513 OF THE EUROPEAN PARLIAMENT AND OF THE COUNCIL

від 9 вересня 2015

оновлення Directive 98/70/EC щодо якості бензинового та дизельного пального та оновлення Directive 2009/28/EC щодо поширення використання енергії з відновлювальних джерел

RED II

DIRECTIVE (EU) 2018/2001 OF THE EUROPEAN PARLIAMENT AND OF THE COUNCIL

від 11 грудня 2018

щодо поширення використання енергії з відновлювальних джерел (змінена)



RED II КРИТЕРІЇ СТАЛОСТІ

Стаття 29: Критерії сталості та скорочень викидів парникових газів для біопалива, біорідин та палива з біомаси

- Параграф (1): Область застосування та винятки для біопалива, біорідин та палива з біомаси
- Параграф (2) – (5): “наземні” критерії для виробництва з сільськогосподарської біомаси
- Параграф (6) + (7): “наземні” критерії для виробництва з лісової біомаси
- **Параграф (10): вимоги щодо скорочень викидів ПГ**
- Параграф (11): Вимоги щодо енергоефективності для виробників електроенергії

Стаття 30: Верифікація відповідності критеріям сталості та скорочення викидів ПГ

- Параграф (1): Країни-члени ЄС вимагають від економічних операторів демонструвати дотримання відповідності критеріям сталості та скорочення викидів ПГ, викладених в 29(2) та (7) та (10). З цією метою вони вимагають від економічного оператора вести **систему мас балансу**.

Стаття 31: Розрахунок впливу викидів парникових газів для біопалива, біорідин та палива з біомаси

- Параграф (1): Скорочення викидів ПГ для біопалива, біорідин та палива з біомаси мають бути встановлені за допомогою використання значень за замовчуванням або розрахункових значень

ДОДАТОК VI: Правила для розрахунків викидів парникових газів для палива з біомаси та відповідні референтні значення



RED II КРИТЕРІЇ СТАЛОСТІ

Єврокомісія визнала наступні добровільні схеми сертифікації відповідно до [Recast Renewable Energy Directive](#) (EU) 2018/2001.

- 2BSvs
- Better Biomass
- Bonsucro EU
- ISCC EU (транспортне біопаливо)
- KZR INiG (транспортне біопаливо, біомаса для обігріву та охолодження)
- REDcert (транспортне біопаливо)
- Red Tractor
- RSB EU RED (транспортне біопаливо, біомаса для обігріву та охолодження)
- RTRS EU RED
- SQC
- TASCC
- UFAS
- SURE (біомаса для обігріву та охолодження)



BUREAU VERITAS

© COPYRIGHT BUREAU VERITAS

TO WHOM IT MAY CONCERN

We, the undersigned Voluntary Schemes would like to clarify the following:

Recognition under RED II:

- In a letter dated 10th July 2021, the European Commission has informed Member States that some voluntary schemes have successfully passed the preliminary assessment for the formal recognition under RED II (i.e. are technically compliant with RED II). The following schemes are considered at this stage as having closed the outstanding issues in their preliminary assessment reports: 2BSvs, Better Biomass, Bonsucro EU, ISCC EU, KZR INiG, REDcert, Red Tractor, RSB EU RED, RTRS EU RED, SQC, TASCC, UFAS, SURE.

Application of RED II:

- The European Commission has requested the Voluntary Schemes to apply the RED II rules as of 1st July 2021 (the transposition date of RED II) even if they are not officially recognised at that date. These technically compliant schemes ensure continuity of activities between RED I and RED II; this continuity applies to all certified material transactions demonstrating compliance with the sustainability and GHG emissions savings criteria of the RED II.

Mutual recognition between Voluntary Schemes

- The undersigned Voluntary Schemes confirm mutual recognition of Certificates and Sustainability Declarations or Proofs of Sustainability issued by the above mentioned Voluntary schemes which are technically compliant with the RED II.

Expected time frame:

- The undersigned Voluntary Schemes have urged the European Commission to officially recognise the Voluntary Schemes without any further delay. The European Commission confirmed that that the recognition of voluntary schemes under the RED II is expected to happen in short term.

We hope that this statement may answer some of the questions raised on the market.

Delfina Rogowska
Office Manager
KZR INiG

Andreas Feige
Managing Director
ISCC System GmbH

Peter Jürgens
Managing Director
REDcert GmbH and
SUSTAINABLE
RESOURCES Verification
Scheme (SURE) GmbH

Elena Schmidt
Executive Director
RSB

Bruno Berken
General Director
2BSvs

ПЕРЕГЛЯД RED II (RED III)

- **Вищі цілі щодо відновлювальної енергетики:** щонайменше 42,5%, а мета 45 % до 2030
- **Сектор будівництва:** 49% відновлювальної енергетики до 2030
- **Вперше до Директиви включено промисловість:** 1,6% щорічний приріст використання відновлювальної енергії, а також 42% відновлювального водню у загальному споживанні водню промисловістю
- **Транспортний сектор: скорочення викидів на 14,5% by 2030** або 29% доля відновлювальної енергетики у кінцевому споживанні, включаючи цілі 5,5% для розвинутого (advanced biofuels) біопалива та відновлювального палива небіологічного походження, включаючи мінімальний рівень в 1% для відновлювального палива небіологічного походження.
- **Підсилення вимог відповідності критеріям сталості** (будуть застосовуватись для менших установок від 7,5МВт) та визначення певних зон, з яких буде заборонено використовувати лісову біомасу.



BUREAU
VERITAS

© Copyright Bureau Veritas

Bureau Veritas Gr



ОСНОВНІ ВИМОГИ KZR INIG

KZR INIG БУЛО ВИЗНАНО ЄВРОКОМІСІЄЮ ДЛЯ ЛАНЦЮГІВ ПОСТАЧАННЯ **ДЛЯ**
ТРАНСПОРТНОГО ПАЛИВА ТА ДЛЯ БІОМАСИ ДЛЯ ТЕПЛА ТА ЕЛЕКТРОЕНЕРГІЇ

System Certyfikacji



KZR INIG

KZR INiG SYSTEM



1. Опис системних документів Критерії сталості – загальні правила
 - 1.1. Опис критеріїв сталості - Додаток 1 – Самодекларація для сільськогосподарського виробника
 - 1.2. . Опис критеріїв сталості - Додаток 2 - Самодекларація для відходів і залишків
2. Визначення
3. Посилання на національне законодавство
4. Використання земель для виробників сировини
5. Використання земель для виробників сировини – біорізноманіття
6. Використання земель для виробників сировини – сільськогосподарські та екологічні вимоги та стандарти
7. Керівництво для функціонування системи мас балансу
8. Керівництво для визначення викидів ПГ для біопалива, палива з біомаси та біорідин
 - 8.1. Керівництво для визначення викидів ПГ для біопалива, палива з біомаси та біорідин - Додаток 1 – Значення за замовчуванням та розподілені значення за замовчуванням для біопалива, біорідин та палива з біомаси
9. Вимоги до органів сертифікації
10. Керівництво для аудитора щодо проведення аудиту
 - 10.1. Керівництво для аудитора щодо проведення аудиту – Чеклист
11. Лісова біомаса



BUREAU
VERITAS

ОСНОВНІ ВИМОГИ REDcert EU

REDCERT EU БУЛО ВИЗНАНО ЄВРОКОМІСІЄЮ ДЛЯ ЛАНЦЮГІВ ПОСТАЧАННЯ ДЛЯ
ТРАНСПОРТНОГО ПАЛИВА



ОСНОВНІ ВИМОГИ SURE

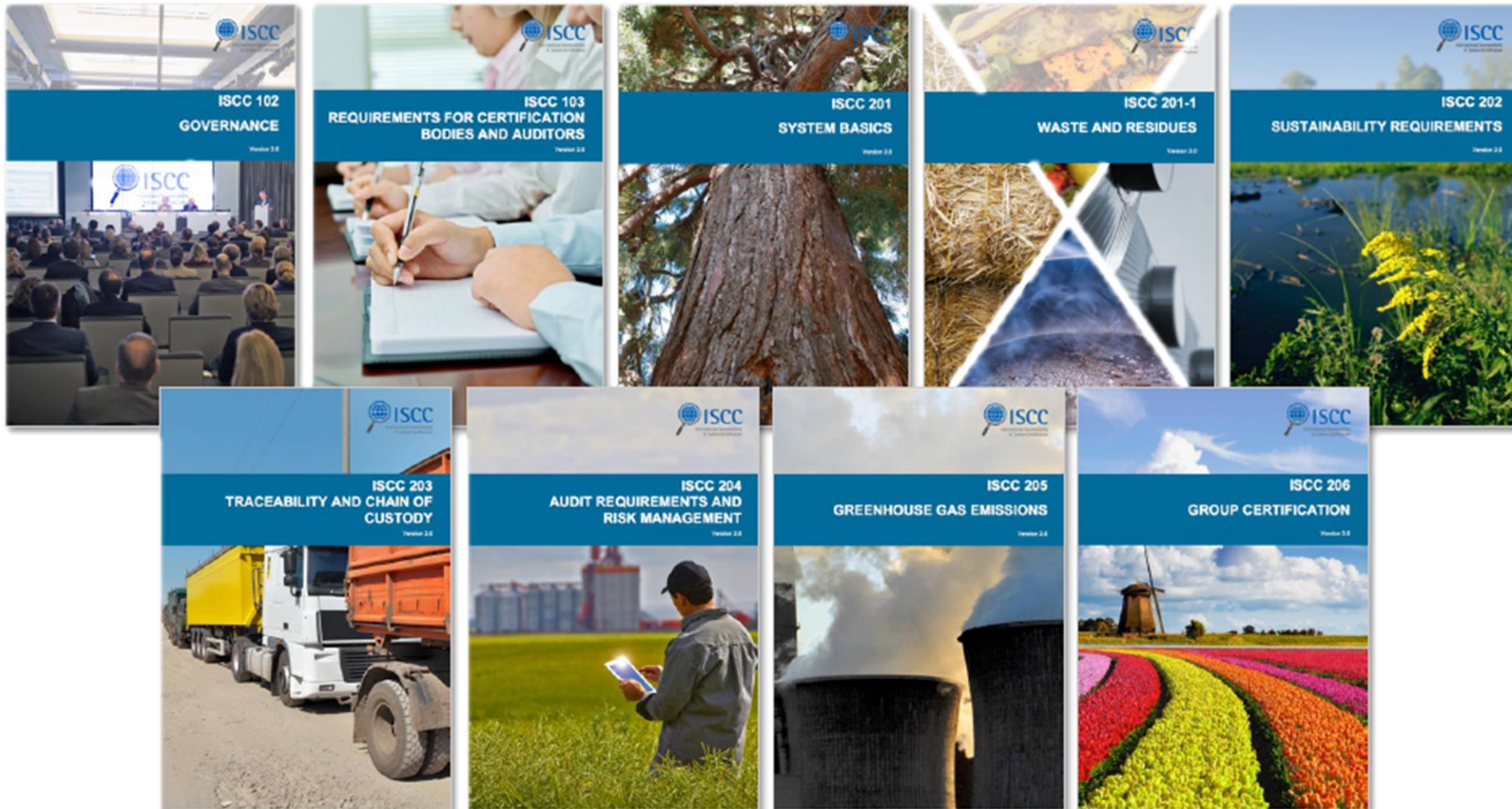
SURE БУЛО ВИЗНАНО ЄВРОКОМІСІЄЮ ДЛЯ ЛАНЦЮГІВ ПОСТАЧАННЯ **3** БІОМАСИ
ДЛЯ ТЕПЛА ТА ЕЛЕКТРОЕНЕРГІЇ



ОСНОВНІ ВИМОГИ ISCC EU



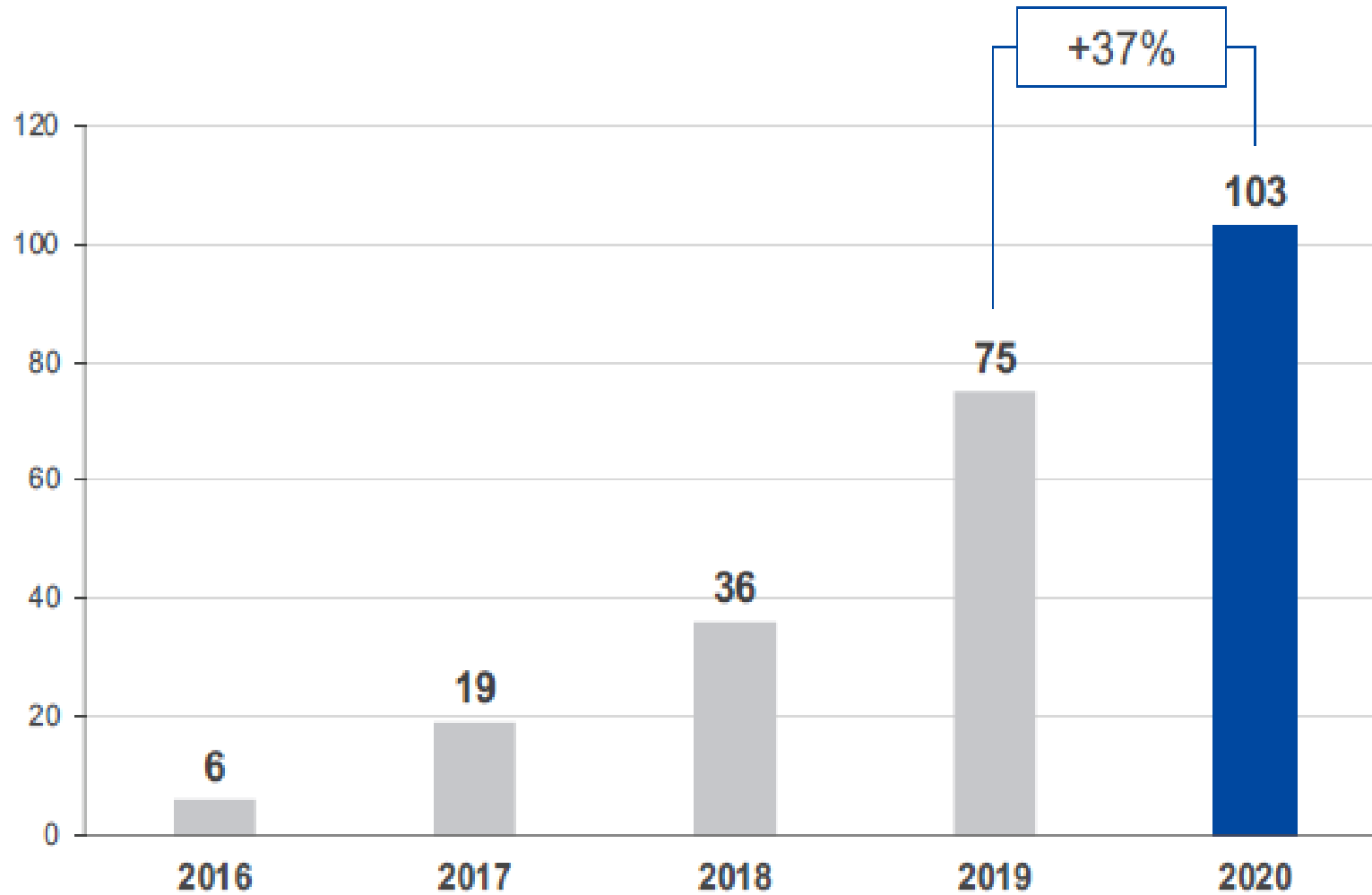
ISCC EU БУЛО ВИЗНАНО ЄВРОКОМІСІЄЮ ДЛЯ ЛАНЦЮГІВ ПОСТАЧАННЯ **ДЛЯ ТРАНСПОРТНОГО ПАЛИВА**



**BUREAU
VERITAS**

© COPYRIGHT BUREAU VERITAS

ЗНАЧНИЙ РІСТ РИНКУ СЕРТИФІКАЦІЇ БІОМЕТАНУ. ISCC EU



КОРИСНІ ПОСИЛАННЯ



ISCC EU Voluntary Scheme



KZR INiG Voluntary Scheme



REDcert EU Voluntary Scheme



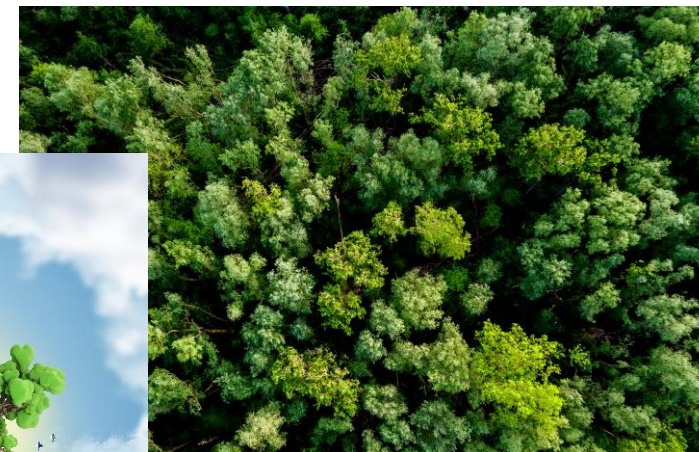
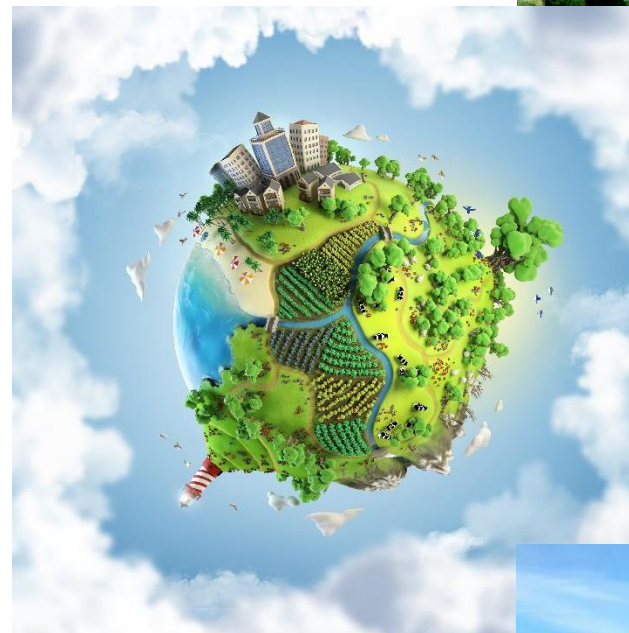
SURE Voluntary Scheme



2BSvs Voluntary Scheme



© COPYRIGHT BUREAU VERITAS



ОГЛЯД ПРОЦЕСУ СЕРТИФІКАЦІЇ ТА РЕЄСТРАЦІЇ



- Всі сертифікаційні органи можна знайти на [сайті](#)
- Зазвичай для визначення вартості необхідно буде заповнити заявку, зазначивши всю необхідну інформацію
- Після підписання контракту з сертифікаційним органом необхідно зареєструватись

- Зареєструватись необхідно [тут](#)
- Зареєструватись та отримати реєстраційний номер необхідно ПЕРЕД проведенням аудиту
- Під час процесу реєстрації користувач отримує логін і пароль до клієнтської секції, а також чеклисти до підготовки до аудиту

- Аудит зазвичай триває від одного до кількох днів
- Протягом аудиту сертифікаційний орган перевіряє відповідність вимогам ISCC для обраного скоупу (галузі сертифікації)
- Аудитор проводить аудит згідно з відповідним чеклистом та документами системи

- Після аудиту у користувача є 40 днів на усунення невідповідностей, якщо вони були встановлені в ході аудиту
- Сертифікат видається протягом 60 днів з дати аудиту

- Після видачі сертифікату сертифікаційним органом, пакет документів надсилається до ISCC для додаткової перевірки

- Якщо зауважень немає, сертифікат публікується [тут](#)



ПЕРЕЛІК МАТЕРІАЛІВ. ISCC MATERIAL LIST



Lists of material eligible for ISCC EU certification (10 March 2021)

Declaration of material on ISCC EU certificate	Additional information	Classified as waste/residue material in the following EU Member States
Animal fat / tallow (category 1) *	Categories of animal by-products according to EU Regulation 1069/2009 and Commission Regulation 142/2011. There is no applicable GHG default value for cat. 3 material. Therefore, GHG emissions for processing must generally be calculated.	UK, NL, FR, DK, IE
Animal fat / tallow (category 2) *		NL, FR, DK
Animal fat / tallow (category 3) *		
Animal fat / tallow (uncategorized) *	Applicable if no official categorization acc. to EU Regulation 1069/2009 and Commission Regulation 142/2011	



List of material eligible for ISCC PLUS certification (10 March 2021)

<p>Note:</p> <ul style="list-style-type: none"> If at the beginning of the supply chain virgin agricultural raw materials (e.g., corn) have been used, this shall always be indicated by adding the prefix "bio" to the product. Example: Bio PET If at the beginning of the supply chain waste/residue materials (circular e.g., mixed plastic waste or bio-circular e.g., UCO), defined to be end-of-life or residues, have been used, this shall always be indicated by adding the prefix "circular" or "bio-circular" to the respective product. Example: Circular PP, Bio-circular PP If at the beginning of the supply chain materials of non-biological origin from renewable energy sources have been used, this shall always be indicated by adding the prefix "renewable" to the product. 	
Declaration of material on ISCC PLUS certificate	Additional information
1-butene	
1-decene	
1-dodecene	
1-hexene	
1-octene	



BUREAU VERITAS

© Copyright Bureau Veritas

Перелік матеріалів включає всі типи сировини та продуктів, які наразі можна сертифікувати в межах ISCC EU та/або PLUS та ISCC Corsia

- Перед початком сертифікації, після реєстрації на сайті, необхідно звернутись до **Переліку матеріалів** і знайти там необхідну сировину та готовий продукт

- Всі матеріали, що зазначені у переліку матеріалів ISCC EU можуть також сертифікуватись у межах ISCC PLUS

- Додатковий перелік для **ISCC PLUS** та **ISCC CORSIA** матеріалів

- У разі, якщо вашої сировини чи готового продукту немає у відповідному Переліку матеріалів, необхідно проаналізувати перелік і пошукати максимально дотичний матеріал або за допомогою свого сертифікаційного органу надати до ISCC обґрунтування для внесення нового матеріалу в перелік

- Перелік матеріалів є публічно доступним

ЕЛЕМЕНТИ ЛАНЦЮГА ПОСТАЧАННЯ, ЯКІ ОБОВ'ЯЗКОВО МАЮТЬ БУТИ СЕРТИФІКОВАНІ

Перший пункт збору (ППЗ) – економічні оператори, які отримують сталі сільськогосподарські культури напряму від фермерських господарств. Першими заключають контракт з фермером.

Пункт збору відходів/залишків – економічні оператори, які збирають відходи/залишки прямо в місцях їх утворення з метою подальшої торгівлі. Першими заключають контракт на купівлю відходів в пункті їх утворення.

Треjder та/або місця зберігання – економічний оператор, який торгує та/або зберігає сталий матеріал. Місця зберігання включають елеватори, склади, ємності тощо. Місця зберігання можуть бути індивідуально сертифіковані або проходити аудит в межах аудиту поклажодавця.

Пункт переробки – об'єкти, які переробляють вхідні матеріали, змінюючи їх фізичні та/або хімічні властивості. Пункти переробки можуть бути ОЕЗи, цукрові заводи, заводи рафінації, заводи з виробництва біодизеля, біоетанолу, біометану тощо



СПРОЩЕНИЙ ЛАНЦЮГ ПОСТАЧАННЯ

СІЛЬСЬКОГОСПОДАРСЬКА СИРОВИНА/ ТА СІЛЬСЬКОГОСПОДАРСЬКІ ЗАЛИШКИ – СЕРТИФІКАЦІЯ ПОЧИНАЄТЬСЯ З ПЕРШОГО ПУНКТУ ЗБОРУ



Ферма/плантація/ліс

Сільськогосподарська сировина/
сільськогосподарські залишки
Лісова сировина/лісові залишки



Перший Пункт Збору



Пункт переробки



Трейдер/Зберігання

ВІДХОДИ ТА ВИРОБНИЧІ ЗАЛИШКИ – СЕРТИФІКАЦІЯ ПОЧИНАЄТЬСЯ З ПУНКТУ ЗБОРУ



Пункт утворення

Відходи/ виробничі залишки
Відновлювальні небіологічні
типи сировини



Пункт Збору



Пункт переробки



Трейдер/зберігання

ПРИКЛАД СЕРТИФІКАЦІЇ - ПЕРШИЙ ПУНКТ ЗБОРУ

**СІЛЬСЬКОГОСПОДАРСЬКА СИРОВИНА/ ТА СІЛЬСЬКОГОСПОДАРСЬКІ ЗАЛИШКИ –
СЕРТИФІКАЦІЯ ПОЧИНАЄТЬСЯ З ПЕРШОГО ПУНКТУ ЗБОРУ**



Ферма/плантація/ліс

Сільськогосподарська сировина/
сільськогосподарські залишки
Лісова сировина/лісові залишки

- Щорічний аудит
- Сертифікація лише онсайт, ресертифікація в Україні під час війни можлива ремоут
- Оцінка ризику – 3 рівня (звичайний/середній/високий)
- Аудит на підставі вибірки для фермерів-постачальників та залежних елеваторів

$s = r \times \sqrt{n}$ (r – рівень ризику, n – к-сть об'єктів)

ISCC/REDcert/SURE: округлення завжди в більшу сторону – наприклад, 23.5 округлюємо до 24, так само як і 23.4 округлюємо до 24

KZR INiG: округлюємо завжди за математичним принципом - наприклад, 23.5 округлюємо до 24, тоді як 23.4 округлюємо до 23



Перший Пункт Збору

Наступні елементи ланцюга постачання переробка та
дистрибуція



ПРИКЛАД СЕРТИФІКАЦІЇ – ПУНКТ ЗБОРУ

ВІДХОДИ ТА ВИРОБНИЧІ ЗАЛИШКИ – СЕРТИФІКАЦІЯ ПОЧИНАЄТЬСЯ З ПУНКТУ ЗБОРУ



Наступні елементи ланцюга постачання переробка та дистрибуція

Пункт утворення

Відходи/ виробничі залишки
Відновлювальні небіологічні
типи сировини

Пункт Збору

- Щорічний аудит (Необхідний додатковий наглядний аудит після сертифікації)
- Сертифікація лише онсайт, ресертифікація в Україні під час війни можлива ремоут
- Оцінка ризику – 3 рівня (звичайний/середній/високий)
- Аудит на підставі вибірки для місць зберігання та пунктів утворення **відходів, що генерують більше 10т на місяць (ISCC, REDcert, SURE) або більше 1т на місяць (KZR INiG)**

$s = r \times \sqrt{n}$ (r – рівень ризику, n – к-сть об'єктів)

ISCC/REDcert/SURE: округлення завжди в більшу сторону – наприклад, 23.5 округлюємо до 24, так само як і 23.4 округлюємо до 24

KZR INiG: округлюємо завжди за математичним принципом - наприклад, 23.5 округлюємо до 24, тоді як 23.4 округлюємо до 23

ПРИКЛАД СЕРТИФІКАЦІЇ – ПУНКТ ПЕРЕРОБКИ

ІНШІ ЕЛЕМЕНТИ – ПУНКТИ ПЕРЕРОБКИ



Для всіх елементів ланцюга постачання після першого пункту збору чи пункт збору сертифікаційні вимоги є однаковими не залежно від типу сировини, з якого починається ланцюг постачання

- Щорічний аудит
- Сертифікація лише онсайт, ресертифікація в Україні під час війни можлива ремоут
- Оцінка ризику – 3 рівня (звичайний/середній/високий)
- Аудит на підставі вибірки для залежних елеваторів

$$s = r \times \sqrt{n} \text{ (r – рівень ризику, n – к-сть об'єктів)}$$

ISCC/REDcert/SURE: округлення завжди в більшу сторону – наприклад, 23.5 округлюємо до 24, так само як і 23.4 округлюємо до 24

KZR INiG: округлюємо завжди за математичним принципом - наприклад, 23.5 округлюємо до 24, тоді як 23.4 округлюємо до 23



ISCC НАДАЄ ШАБЛОНИ САМОДЕКЛАРАЦІЙ

В межах системи сертифікації ISCC первинні ланки (фермери або пункти утворення відходів) мусять або проходити індивідуальну сертифікацію або заповнювати і проходити перевірку (аудит) в межах аудиту свого покупця. Шаблони самодекларації можна після реєстрації завантажити [ТУТ](#)



BUREAU VERITAS

© Copyright Bureau Veritas

Ферма не ЄС



ISCC EU Self declaration / Self assessment Farm/Plantation Non EU

Growers name	
Trading name of farm	
Street	
Postcode, location, country	
Crops	
Total size of farm (in ha)	
Geo-coordinates or legal land description (e.g. as per cadastral or land title registers) of the farm, including leased land (voluntary)	

No.	Required documentation and information	Please mark the applicable box:	
		Confirmed	
		Yes	No
1	Documentation is available to prove compliance with ISCC requirements* including maps of all fields, their sizes, legal right to farm, contractual agreements with subcontractors and first gathering points (e.g. country elevator or grain elevator), delivery notes/weightbridge tickets for first gathering points.		
2	Do you confirm that there was no land conversion since 1/1/2008 (entire own and leased land)?		
3	Do you confirm that no land with high biodiversity value, high carbon stock or peat land has been converted to farmland since 1/1/2008?		
4	The crop is produced in an environmentally responsible manner, including natural water courses, ground water and irrigation, soil conservation, prevention of erosion and preservation of organic matter and soil structure. Good agricultural practices, especially for fertilizer and pesticides including disposal of empty plant protection product containers and waste are applied.		
5	Plant protection products are applied and stored in a safe and environmentally responsible way in compliance with ISCC requirements, e.g. chemicals are labeled and stored securely, well ventilated and on sealed floors. Safe working conditions are ensured through training, education, use of protective clothing and proper and timely assistance in the event of accidents.		

Please mark the applicable box:
 The current default value is used for declaring greenhouse gas emissions.
 Actual calculation is used for declaring greenhouse gas emissions.

I herewith confirm that all legal obligations are being met and that my operations for my entire owned and leased land comply with the ISCC requirements*. I further accept that auditors from certification bodies or ISCC may verify the compliance with the ISCC requirements on my premises.

Evidence / findings of the above mentioned requirements are readily available and can be provided during the audit and upon request. In case requirements are indicated as not being met (e.g. documentation is not available or complete), it is mandatory to additionally fill in the separate non-conformity list and to define corrective actions.

Place, Date: _____ Signature (grower): _____

* The ISCC requirements and system documents are available on the ISCC website (www.iscc-system.org).

Copyright ISCC System GmbH

Version 1.04, Status 10 February 2016

Відпрацьована харчова олія

ISCC Self-Declaration for Points of Origin Producing Used Cooking Oil (UCO)

Information about the Point of Origin (e.g. restaurant, catering facility, etc.):

Name	
Street address	
Postcode, location	
Country	
Phone number	
The amount of UCO produced by the Point of Origin is ten (10) or more metric tons per month:	<input type="checkbox"/>
The UCO produced by the Point of Origin is entirely or partly of animal origin:	<input type="checkbox"/>
Recipient of the UCO (Collecting Point)	

By signing this self-declaration, the signatory confirms the following:

- UCO refers to oil and fat of vegetable or animal origin which has been used to cook food for human consumption. Deliveries of UCO under this self-declaration consist entirely of UCO and are not mixed with any other oil or fat that doesn't comply with the definition of UCO.
- UCO covered under this self-declaration meets the definition of a waste. This means the UCO is a material that the Point of Origin discards or intends or is required to discard and that the UCO was not intentionally modified or contaminated to meet this definition.
- Documentation of UCO quantities delivered is available.
- Applicable national legislation regarding waste prevention and management (e.g. for transport, supervision, etc.) are complied with.
- Auditors from certification bodies or from ISCC (may be accompanied by a representative of the Collecting Point) can examine on-site or by contacting the signatory (e.g. via telephone) whether the statements made in this self-declaration are correct.
- The information on this self-declaration can be forwarded to and reviewed by the certification body of the Collecting Point and by ISCC. Note: The certification body and ISCC keep all data provided on this self-declaration confidential.

Place, date _____ Signature _____

1 10 (ten) metric tons of UCO equal to approx. 11.1 (eleven point one) cubic metre / 11100 (eleven thousand one hundred) litres / 2932 (two thousand nine hundred thirty-two) gallons

2 If this field is marked, it is assumed that the UCO produced by the Point of Origin is (at least partly) from animal origin (e.g. from using lard, butter, tallow, etc.) and that the Collecting Point cannot sell the UCO from this Point of Origin as being "entirely of vegetable origin". If this field is not marked, this means that the Point of Origin exclusively uses vegetable oil (e.g. rapeseed or sunflower oil) and no oil or fat of animal origin for cooking or frying.
 Note: Vegetable oil which has been used for cooking or frying meat and which therefore contains an unavoidable part of animal origin can still be considered as "UCO entirely of vegetable origin".

© ISCC System GmbH

Draft Version 2.0 (as of 01 April 2020)

Відходи



ISCC PLUS Self-Declaration Point of Origin - Mixed Plastic Waste (MPW)

Name of Point of Origin (in case of MPW this is usually a Community (Municipal) Collection/ Landfill/ Sorting Site/ Recycling company)	
Street address	
Postcode, city	
Country	
Recipient of Self-Declaration (Collecting Point)	

No.	Requirements
1	Documentation is available to prove compliance with ISCC requirements* including contractual agreements with subcontractors and recipients (collecting points), delivery notes/ weightbridge tickets.
2	The respective material is a waste. This means according to the Waste Framework Directive 2008/98/EC "any substance or object which the holder discards or intends or is required to discard" (Article 3 (1)). The waste was not intentionally produced.
3	The delivery is essentially free of paper, biomass and/ or used tires and consists of plastic of the Resin Identification Code (RIC) categories (please tick boxes): <input type="checkbox"/> 1 <input type="checkbox"/> 5 <input type="checkbox"/> 2 <input type="checkbox"/> 6 <input type="checkbox"/> 3 <input type="checkbox"/> 7 <input type="checkbox"/> 4
4	The respective material is end-of-life plastic (has reached the end of its intended life cycle). Its further use complies to the waste hierarchy approach introduced by the Waste Framework Directive 2008/98/EC. The waste plastic under this self-declaration would not have been mechanically recycled or its further use would have required an additional processing step.
5	Documentation of quantities delivered under ISCC, i.e. covered by this self-declaration is available. This can be proven e.g. by copy of contracts, delivery notes, weightbridge tickets.
6	The point of origin holds appropriate licenses and permits to act as a legal waste management company or is an entity that generates recovered material as defined in ISO 14021:2016. In either case, this can be proven by relevant documentation. Recovered material is defined by ISO as material that would have otherwise been disposed of as waste or used for energy recovery, but has instead been collected and recovered as a material input, in lieu of new primary material, for a recycling or manufacturing process.
7	Compliance with applicable national and regional legislation is ensured (in particular with respect to the definition of waste, waste prevention, waste collection, waste sorting, transport, labelling of waste, etc.).

I herewith confirm that all above-mentioned requirements are being met and that my operations comply with the ISCC requirements*. I further accept that auditors from certification bodies, inspectors from authorities (with the purpose to evaluate the performance of the auditor) or ISCC may verify the compliance with the ISCC requirements on my premises.

Evidence / findings of the above-mentioned requirements are readily available and can be provided during the audit and upon request.

Place, Date: _____ Signature: _____

* The ISCC requirements and system documents are available on the ISCC website (www.iscc-system.org).

Copyright ISCC System GmbH

Version 1.2: 23 April 2019

ISCC НАДАЄ ШАБЛОНИ ДЕКЛАРАЦІЙ ТА ДОКАЗІВ СТАЛОСТІ

В межах системи сертифікації, всі сертифіковані користувачі мусять оформлювати на всі вихідні партії сталої продукції або декларації сталості (проміжний продукт) або докази сталості (кінцевий продукт) і існує окрема форма для біогазу/біометану

Сировина та всі проміжні продукти в межах ISCC EU

The form is titled 'Sustainability Declaration for Raw Materials and Intermediate Products' (V1.4). It includes fields for Unique Number of Sustainability Declaration, Place and date of dispatch, and Date of issuance. Below this is a section for Supplier and Recipient details, including Name, Address, and Contract Number. The 'General Information' section asks for Type of Product, Type of Raw Material, and Quantity. It also includes checkboxes for ISCC Compliant material and EU RED Compliant material. The 'Sustainability criteria of the biomass according to Article 17 RED' section contains compliance checkboxes. The 'Greenhouse Gas (GHG) Information' section includes a GHG emission saving calculation table with columns for E, E_{sc}, E_i, E_p, E_{nd}, E_v, E_{scs}, E_{ccs}, E_{ccr}, and E_{ee}. It also includes a field for 'Means of transport and transport distance in km'.

Кінцеве біопаливо

The form is titled 'Proof of Sustainability (PoS) for Biofuels and Bioliqids' (V4.0). It includes fields for Unique Number of Sustainability Declaration, Place and date of dispatch, and Date of issuance. Below this is a section for Supplier and Recipient details. The 'General Information' section asks for Type of Product, Type of Raw Material, and Quantity. The 'Sustainability criteria of the biomass according to Article 17 RED' section contains compliance checkboxes. The 'Greenhouse Gas (GHG) Information' section includes a GHG emission saving calculation table and a field for 'Date when the final biofuel producer started operation'.

Біогаз/Біометан

The form is titled 'Sustainability Declaration according to ISCC PLUS' (V2.4). It includes fields for Unique number of Sustainability Declaration, Place and date of dispatch, and Date of issuance. Below this is a section for Supplier and Recipient details. The 'General information' section asks for Type of product, Type of raw material, and Quantity. The 'Chain of Custody' section includes a checkbox for 'Multi-side credit transfer'. The 'Sustainability criteria' section contains compliance checkboxes. The 'Voluntary Add-ons' section includes checkboxes for ISCC PLUS (202-01) Environmental Mgt & Biodiversity, ISCC PLUS (202-02) Classified Chemicals, ISCC PLUS (202-03) SAI Gold, and ISCC PLUS (205-01) GHG-Emissions Requirements. It also includes a field for 'GHG value' and 'Mode of transportation'.



BUREAU VERITAS

© Copyright Bureau Veritas

ВИМОГИ СИСТЕМИ ДО ІНДИВІДУАЛЬНО СЕРТИФІКОВАНИХ ЕЛЕМЕНТІВ ЛАНЦЮГА ПОСТАЧАННЯ

- Наявність **системи менеджменту** (визначені ролі, повноваження, наявність відповідних процедур, внутрішніх регламентів, відповідної дозвільної документації)
- **Простежуваність** (наявність переліку постачальників/покупців сталої сировини/продукції, наявність відповідних контрактів, наявність відповідної супровідної підтверджуючої документації до цих контрактів (рахунки, акти, специфікації, ТТН, декларації/докази сталості тощо)
- **Мас-баланс** – система документообігу сталої сировини і продукції, яка гарантує, що за визначений період було продано не більше готової сталої продукції, ніж могло бути виготовлено із закупленої сталої сировини
- Для біогазових заводів мас баланс має включати:
 - Реєстрацію вхідного субстрату
 - Подачу до зброджувача із подальшою ферментацією
 - Виробництво кінцевого продукту(біометан, електроенергія, тепло)



Визначення **викидів парникових газів** для сталого продукту

- [ISCC EU 201 System Basics \(iscc-system.org\)](https://iscc-system.org)
- [ISCC EU 203 Traceability and Chain of Custody \(iscc-system.org\)](https://iscc-system.org)
- [ISCC EU 204 Risk Management \(iscc-system.org\)](https://iscc-system.org)
- [ISCC EU 205 Greenhouse Gas Emissions \(iscc-system.org\)](https://iscc-system.org)

РОЗРАХУНОК ЗАГАЛЬНИХ ВИКИДІВ ПГ ЗГІДНО ДИРЕКТИВИ RED II

$$E = eec + el + ep + etd + eu - esca - eCCS - eCCr$$

- E** - Загальне значення викидів ПГ (гCO₂екв/МДж)
- eec** - викиди ПГ від культивуації сировини
- el** - об'єднані (більше 20 років) значення викидів ПГ від зміни кількості вуглецю внаслідок зміни цільового призначення землі
- ep** - викиди ПГ від переробки
- etd** - викиди ПГ від транспортування та дистриб'юції
- eu** - викиди ПГ від використання палива (0)
- esca** - збереження ПГ від накопичення вуглецю в ґрунті за допомогою покращеного сільськогосподарського менеджменту
- eccs** - збереження ПГ від уловлювання вуглецю та геологічного зберігання
- eccr** - збереження ПГ від уловлювання і замін вуглецю

Джерело: EU RED II



ЗБРОДЖУВАННЯ РІЗНИХ ТИПІВ СУБСТРАТІВ НА БІОГАЗОВІЙ СТАНЦІЇ ДЛЯ ВИРОБНИЦТВА БІОГАЗУ/БІОМЕТАНУ

$$E = \sum_1^n S_n (e_{ec,n} + e_{td, feedstock, n} + e_{l,n} - e_{sca}) + e_p + e_{td, product} + e_u - e_{ccs} - e_{ccr}$$

- E** - Загальне значення викидів ПГ (гСО₂екв/МДж)
- S_n** - доля сировини n, в загальному вмісті завантаження сировини в зброджувач
- E_{ec,n}** - викиди ПГ від культивуації сировини n
- e_l** - об'єднані (більше 20 років) значення викидів ПГ від зміни кількості вуглецю внаслідок зміни цільового призначення землі для сировини n
- e_p** - викиди ПГ від переробки
- e_{td, feedstock,n}** - викиди ПГ від транспортування сировини n до зброджувача
- e_u** - викиди ПГ від використання палива (0)
- e_{sca}** - збереження ПГ від накопичення вуглецю в ґрунті за допомогою покращеного сільськогосподарського менеджменту
- e_{ccs}** - збереження ПГ від уловлювання вуглецю та геологічного зберігання
- e_{ccr}** - збереження ПГ від уловлювання і заміни вуглецю

Джерело: EU RED II



КОРОТКИЙ ВСТУП ДО МЕТОДОЛОГІЇ РОЗРАХУНКУ ВИКИДІВ ПГ ДЛЯ БІОМЕТАНУ

$$E = \sum_1^n S_n \cdot (e_{ec,n} + e_{td,n} + e_{l,n} - e_{sca,n}) + e_p + e_{td,product} + e_u - e_{ccs} - e_{ccr}$$

Формула враховує долю викидів **share (S_n)** для кожного окремого ко-субстрата **в загальній кількості біометану/біогазу**

- Для палива з біомаси та біорідин, які використовуються для генерації електроенергії, обігріву чи охолодження, потрібно використовувати методологію, надану в RED II, Додаток V, C. (біорідини) / Annex VI B. (палива з біомаси)
- Спеціальний **E_{sca}- case “Бонус для гною”**: використання тваринного гною в якості сировини скорочує викиди від переробки

Further emissions to be included for biomass

- Дифузні викиди метану від процесу зброджування
- Втрати газу, які виникають внаслідок транспортування газу мережею
- Викиди, які виникають під час зберігання дигестату
- RED II: DDV для конденсації має враховуватись, де доречно



ЗБРОДЖУВАННЯ РІЗНИХ ТИПІВ СУБСТРАТІВ НА БІОГАЗОВІЙ СТАНЦІЇ ДЛЯ ВИРОБНИЦТВА БІОГАЗУ/БІОМЕТАНУ (2)

$$E = \sum_1^n S_n (e_{ec,n} + e_{td, feedstock, n} + e_{l,n} - e_{sca}) + e_p + e_{td, product} + e_u - e_{ccs} - e_{ccr}$$

$$S_n = \frac{P_n \times W_n}{\sum_1^n (P_n \times W_n)}$$

$$W_n = \frac{I_n \times (1 - AM_n)}{\sum_1^n I_n \times (1 - SM_n)}$$

P_n – Енергетична доля (МДж) на кілограм вологої сировини n
 W_n – Ваговий коефіцієнт субстрату n , який визначається:

I_n – Річне завантаження в зброджувач субстрату n (тон)
 AM_n – Річний обсяг вологого субстрату (кг води/кг)
 SM_n – Стандартна волога субстрату n





**BUREAU
VERITAS**

SHAPING A WORLD OF TRUST

WWW.BUREAUVERITAS.COM

