

UABIO



Потенціал виробництва біометану в Україні з урахуванням структури та завантаження газотранспортної системи.

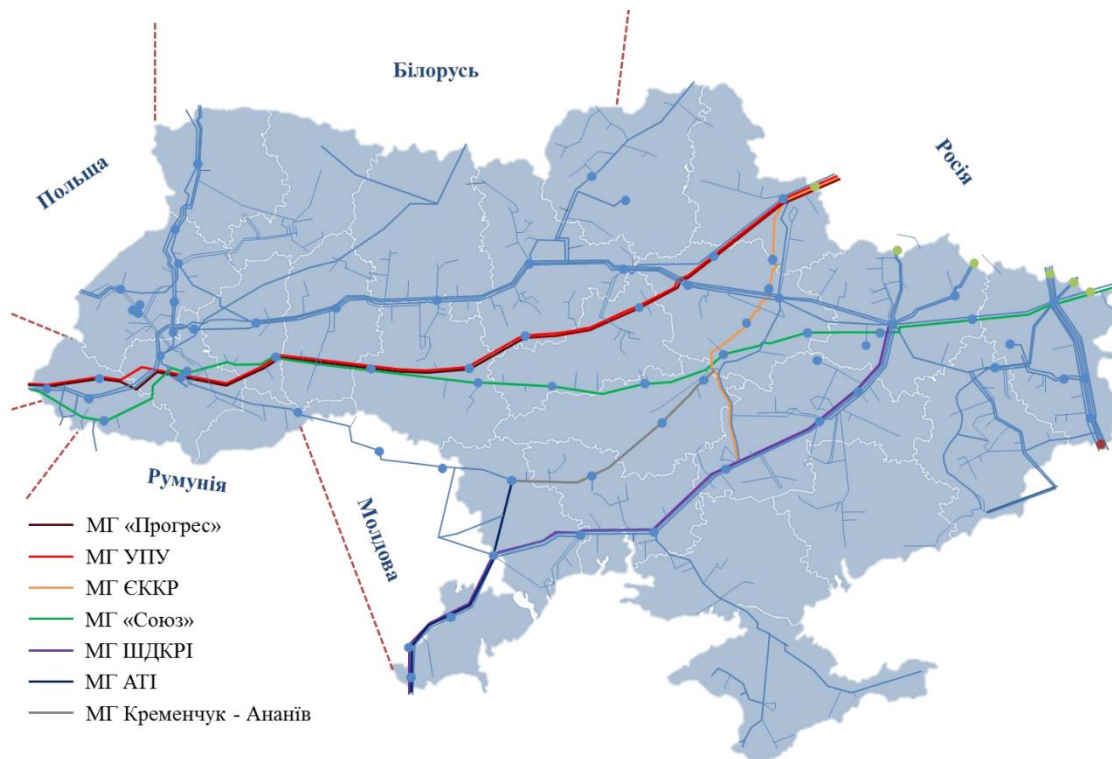
20 грудня, 2024

Володимир Крамар, к.т.н.,
експерт Біоенергетичної асоціації
України.

Газотранспортна та газорозподільні системи України

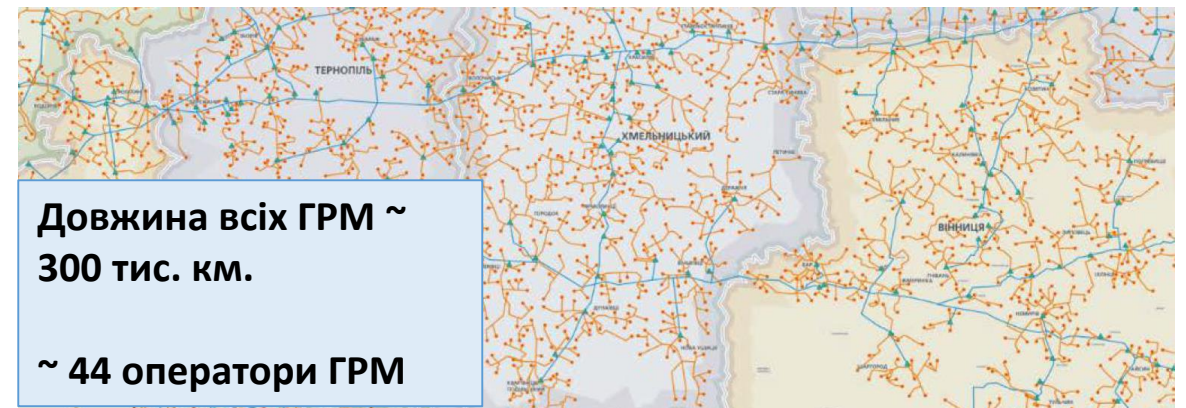
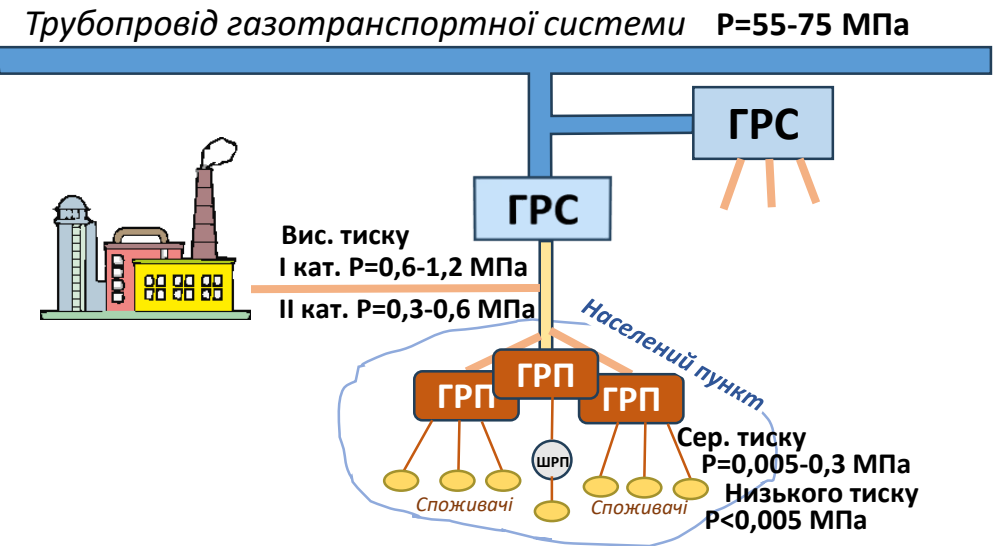
В Україні функціонує досить розгалужена мережа постачання природного газу, що об'єднує в собі **газотранспортну систему (ГТС)**, **газорозподільні мережі (ГРМ)**, підземні сховища природного газу (ПСГ), газовидобувні підприємства та усю необхідну інфраструктуру (компресорні станції, газорозподільні станції, тощо).

Газотранспортна система (ГТС): основні магістральні газопроводи



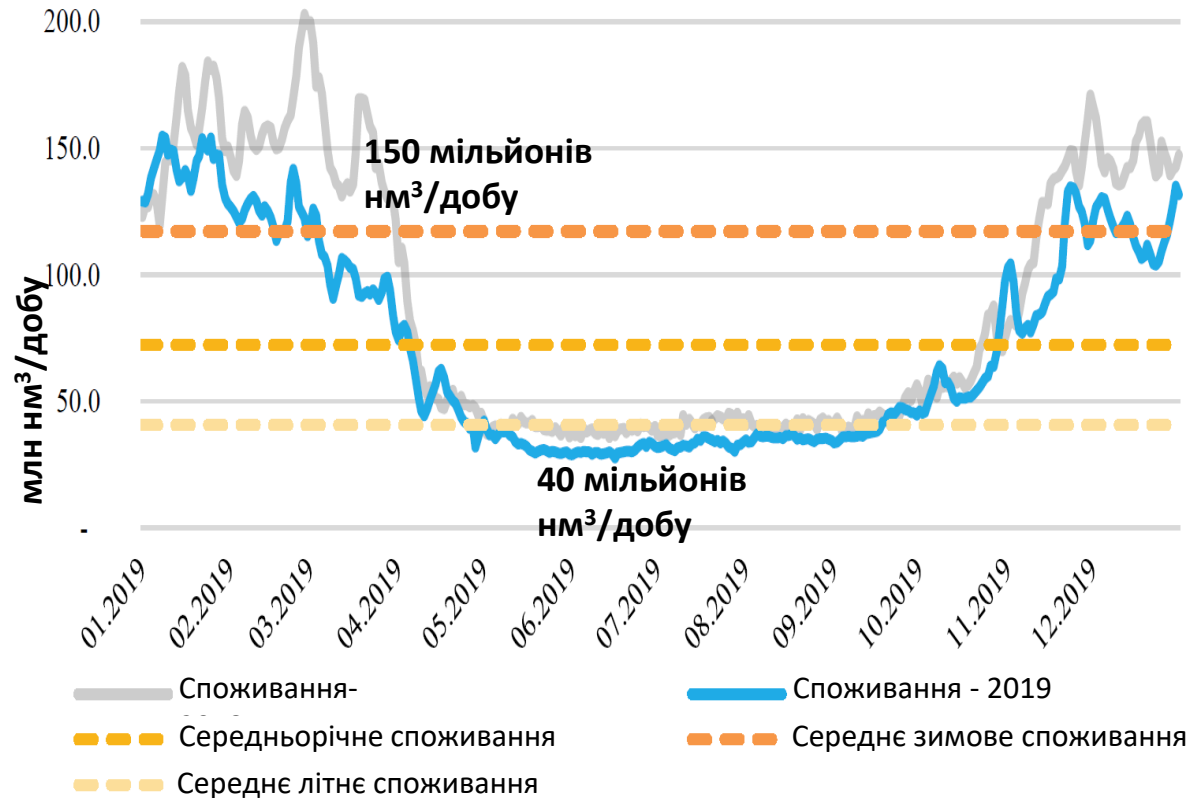
За даними Оператора ГТС України, загальна довжина газопроводів газотранспортної системи складає **33,4 тис. км**. Загальна кількість газорозподільних станцій (ГРС) - **1389 од.**

Газорозподільні мережі (ГРМ): після газорозподільних станцій (ГРС)

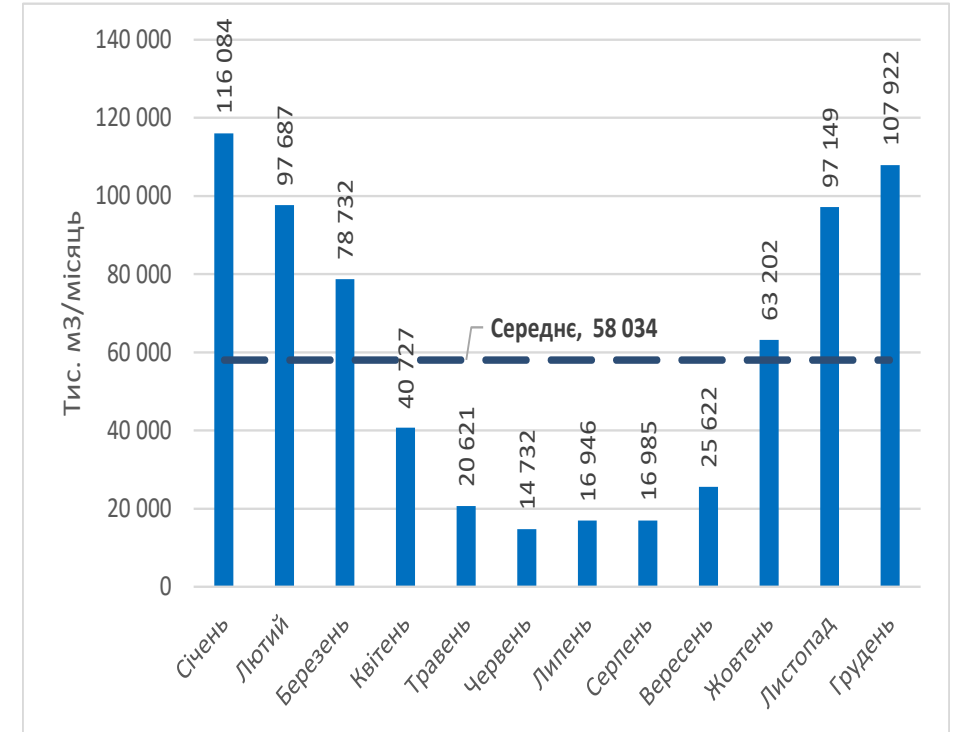


Сезонні коливання споживання газу

Усереднений сезонний профіль споживання природного газу в Україні



Усереднений сезонний профіль переміщення газу газорозподільчими мережами АТ Вінницязгаз, 2017-2021 р.р.

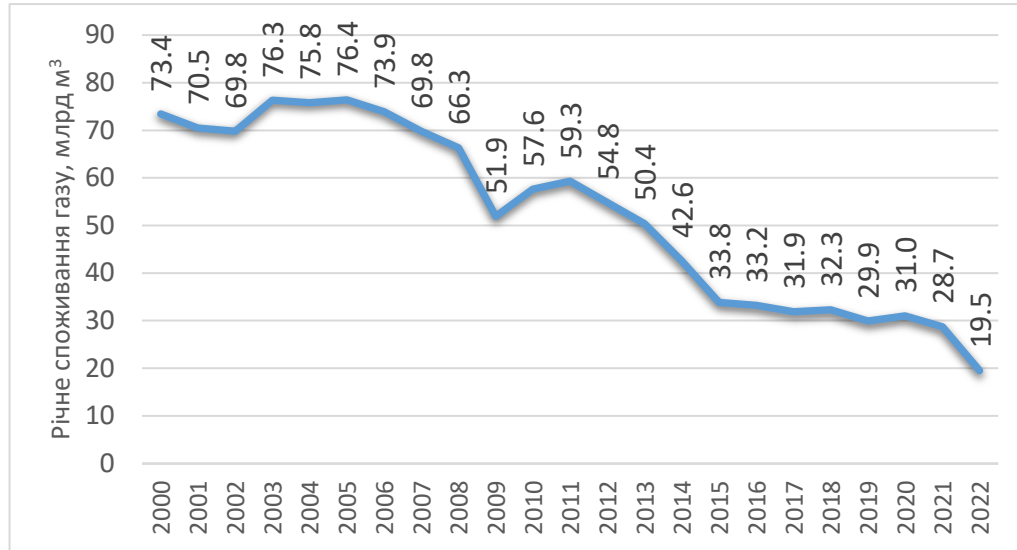


Джерело:
 План розвитку газотранспортної системи ТОВ «Оператор ГТС України» на 2021–2030 рр. <https://tsoua.com/gts-infrastruktura/rozvytok-gts/10-richnyi-plan-rozvytku/>
 Баланс ринку газу України: <https://docs.google.com/presentation/d/1q0UKFYH4OQBXXDq-s127xslGy9Qsnda/edit#slide=id.p1>

Споживання в літні місяці в 3 рази нижче, ніж в середньому за рік і в 5-6 разів нижче, ніж в зимові місяці

Сезонні коливання споживання газу та забезпечення постійної продуктивності біометанової установки протягом року

Тенденція споживання природного газу в Україні



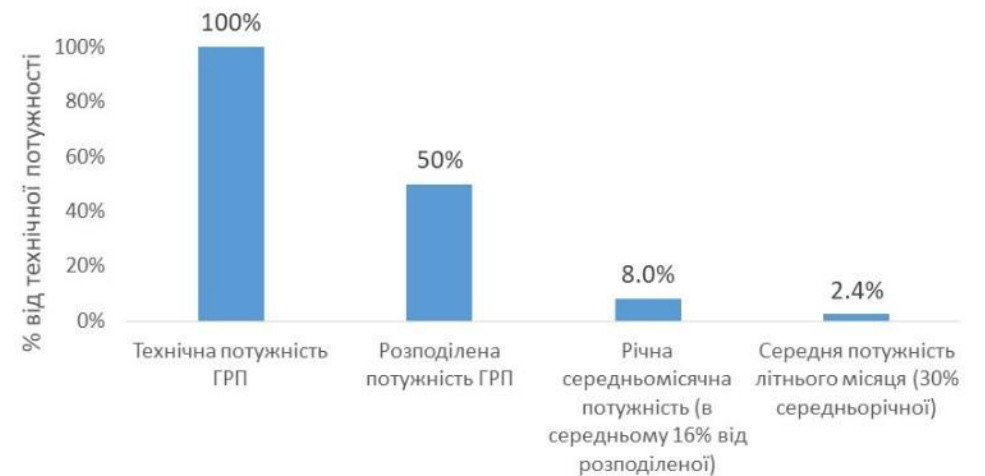
Потужність по ГРП, ШГРП, домовим регуляторам тиску:



В середньому по Україні:

- Розподілена ~ 35-50% технічної пропускної (загальний діапазон 3-100%);
- Дійсні річні обсяги переміщення відповідають 5-16% розподіленої потужності;
- Споживання літнього місяця ≈ 18-30% середнього місяця

Мінімальне місячне споживання від ГРП відповідає ≈ 3,5-16% середньої місячної розподіленої потужності, залежно від області



Оператор ГТС- плани розвитку газотранспортних мереж

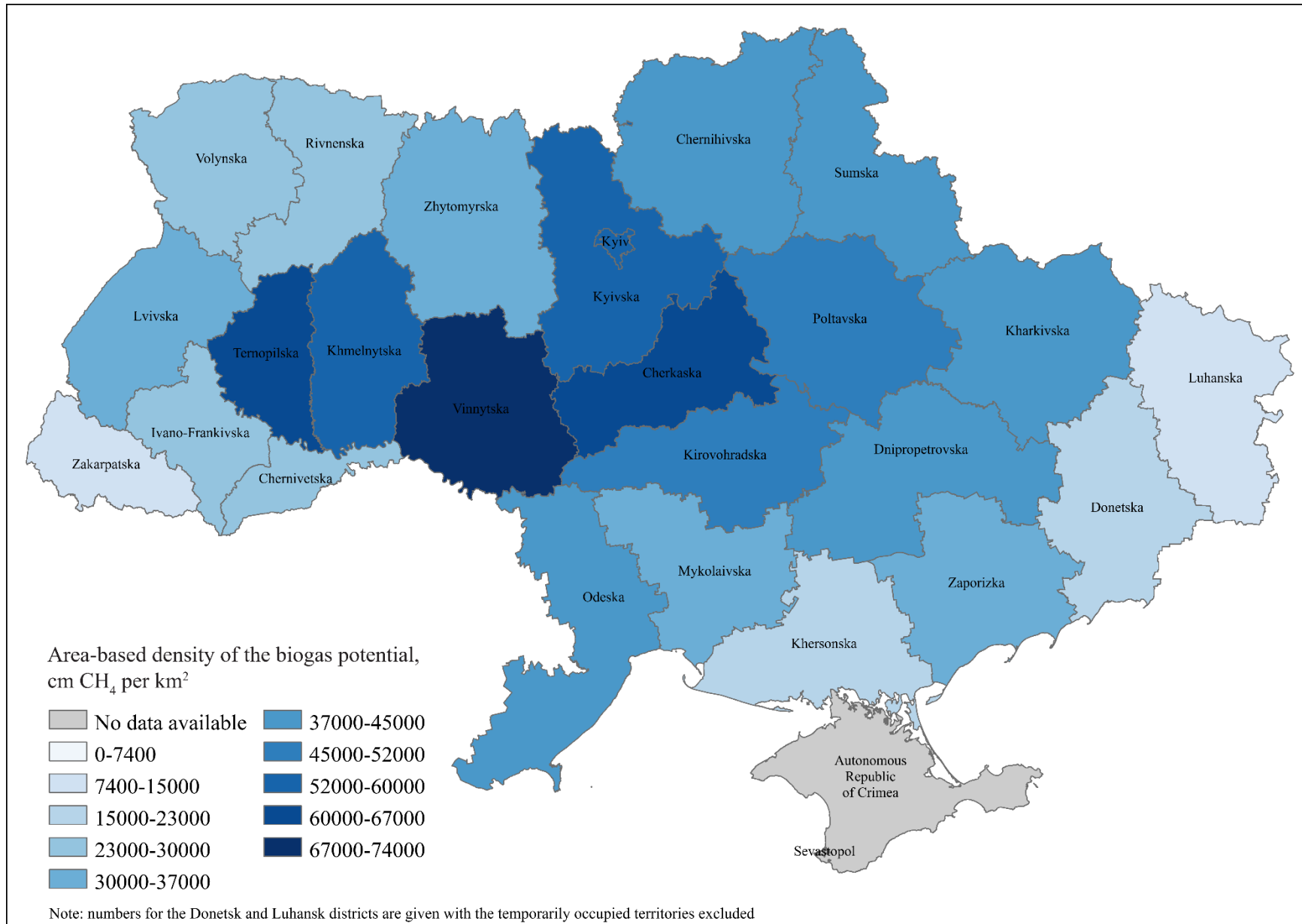


Потенціал виробництва біогазу/біометану в Україні за видами ресурсів та регіонами

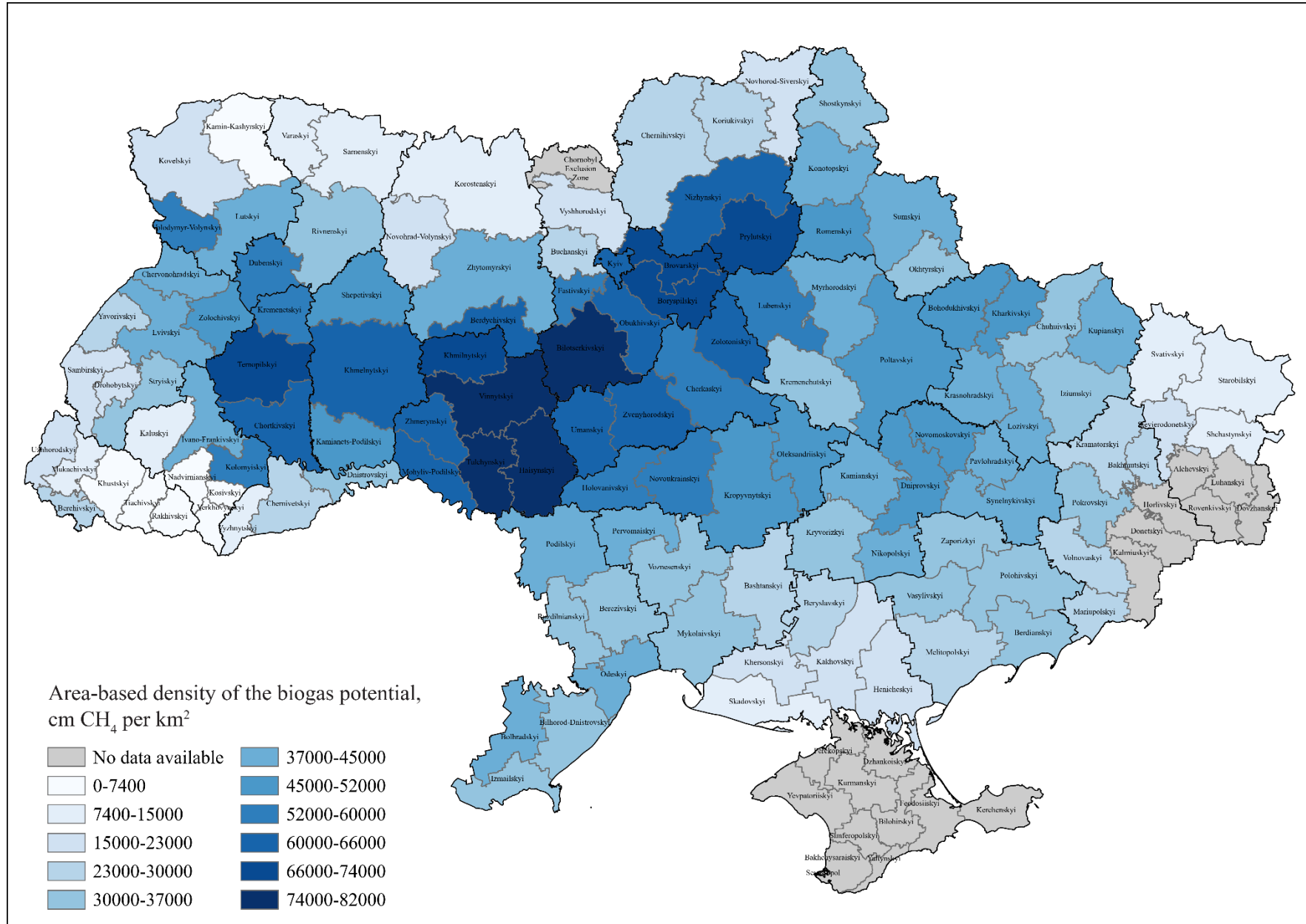
БІОГАЗ/БІОМЕТАН, млрд м3/рік	
Біогаз з відходів тваринницьких підприємств	0,9
Біогаз з пожнивних решток с/г культур	5,2
Біогаз з побічної продукції харчової переробної промисловості	0,7
Біогаз з твердих побутових відходів	0,5
Біогаз з осадів стічних вод (комунальні очисні споруди)	0,1
Енергетичні рослини: біогаз з силосу кукурудзи (з 1 млн га)	3,8
Біогаз з покривних культур (20% ріллі)	9,8
Біогаз з БМ, отриманий термічної газифікацією (10%)	1,0
БІОГАЗ/БІОМЕТАН, всього	21,8

Область	Всього, млн. м3 СН4/рік	Площа, км2	Всього (щільність), м3 СН4/км2
АР Крим			
Вінницька	1 955.6	26 510	73 767
Волинська	504.3	20 140	25 039
Дніпропетровська	1 350.1	31 910	42 310
Донецька	530.8	26 520	20 016
Житомирська	910.5	29 830	30 521
Закарпатська	142.1	12 780	11 121
Запорізька	888.6	27 180	32 694
Івано-Франківська	348.1	13 900	25 044
Київська	1 486.3	28 120	52 854
Кіровоградська	1 275.2	24 590	51 859
Луганська	261.0	26 680	9 783
Львівська	771.9	21 830	35 358
Миколаївська	809.6	24 600	32 910
Одеська	1 235.9	33 310	37 103
Полтавська	1 308.8	28 750	45 523
Рівненська	525.0	20 050	26 184
Сумська	963.2	23 830	40 420
Тернопільська	881.2	13 820	63 764
Харківська	1 258.7	31 420	40 060
Херсонська	546.5	28 460	19 202
Хмельницька	1 204.4	20 650	58 327
Черкаська	1 256.0	20 900	60 094
Чернівецька	192.8	8 100	23 806
Чернігівська	1 243.5	31 870	39 017
Всього	21 850.0	575 750	37 951

Потенціал виробництва біогазу/біометану в Україні за областями

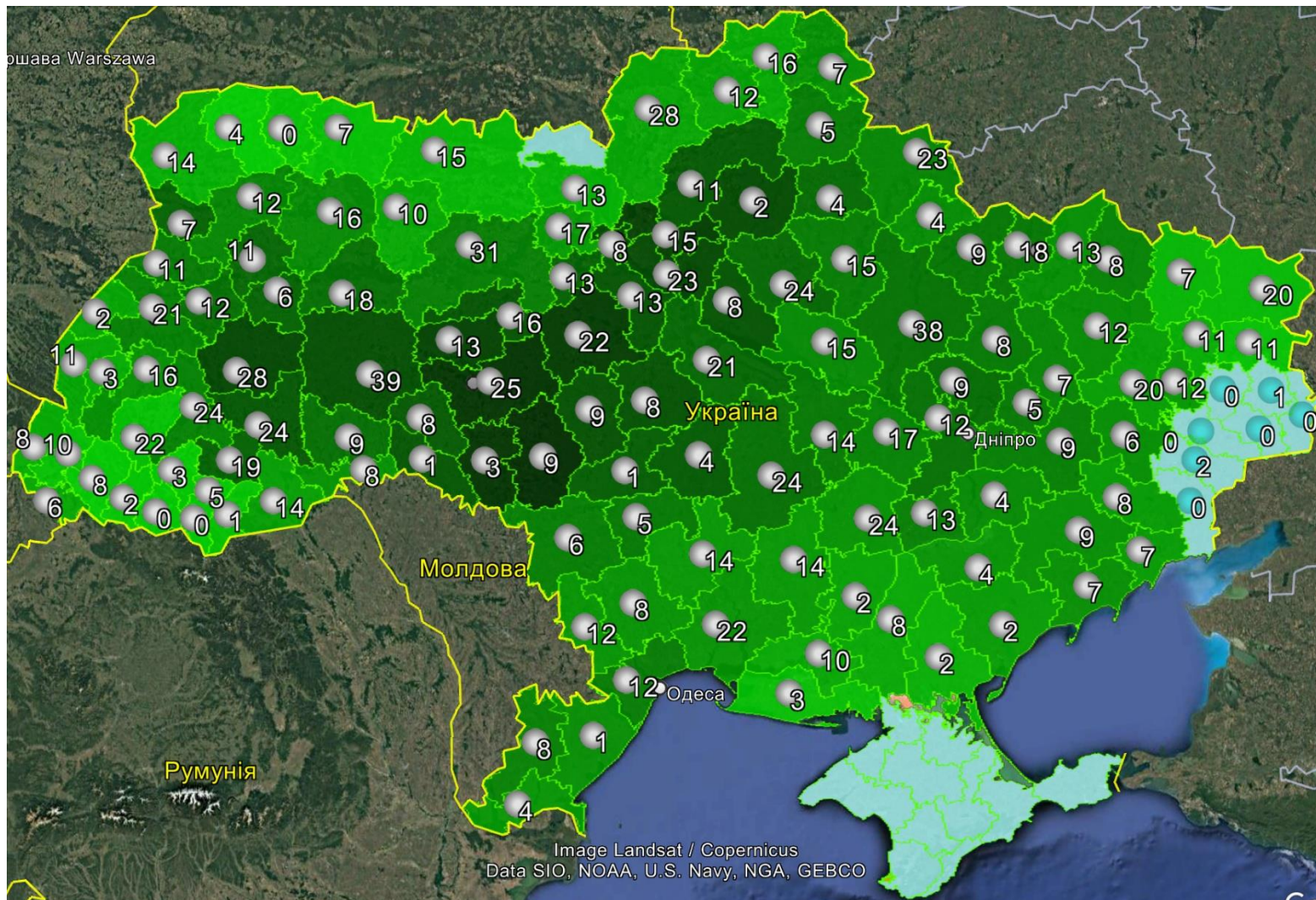


Потенціал виробництва біогазу/біометану в Україні за районами



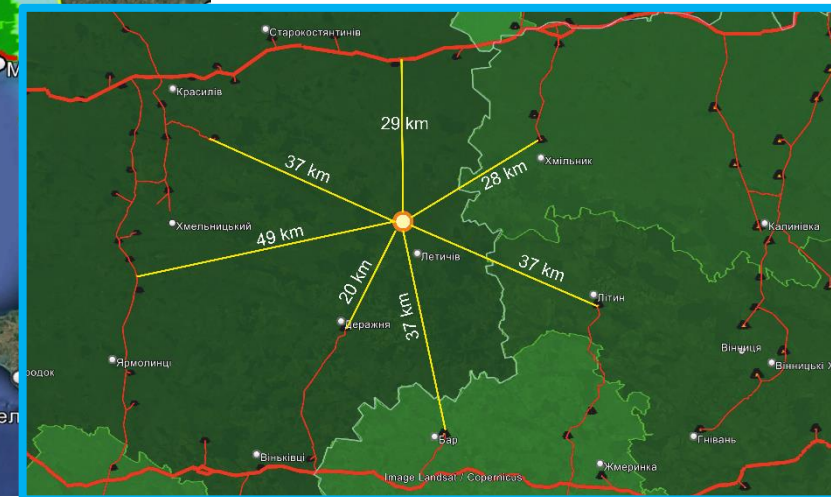
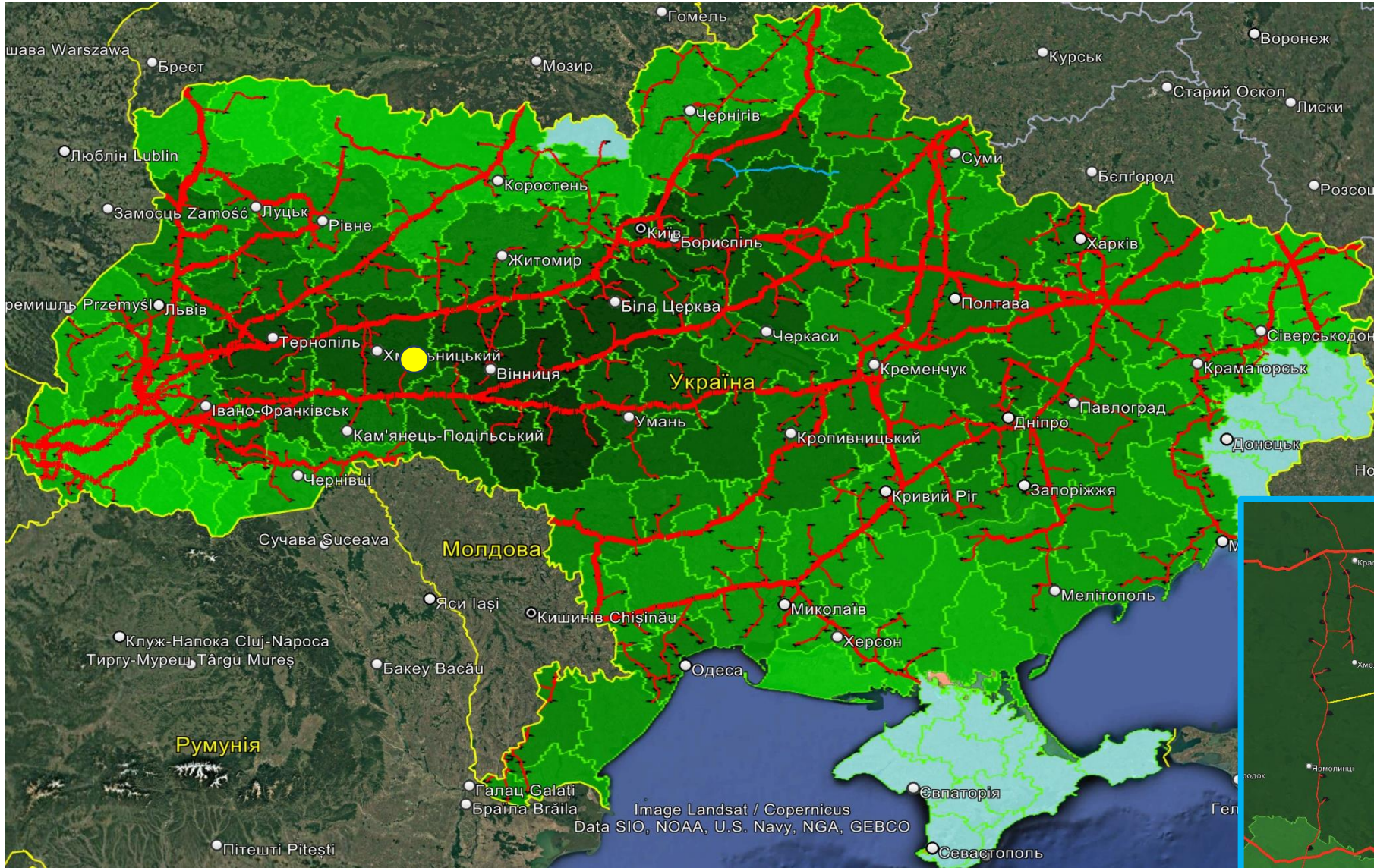
Географічний розподіл потенціалу виробництва біогазу/біометану в Україні.

Оцінка можливості подачі біометану в газотранспортну систему



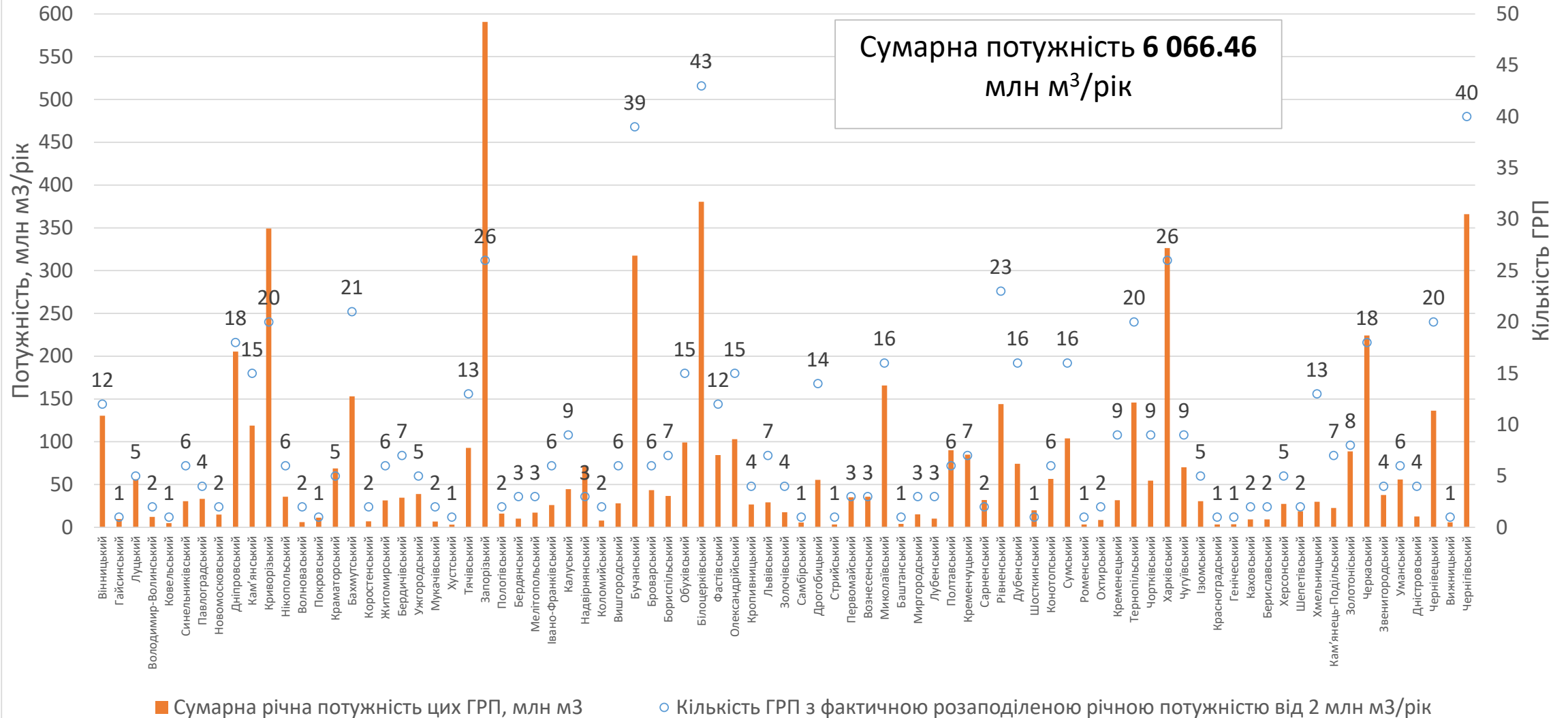
Область	Довжина трубопроводів ГТС, км	Максимальний діаметр, мм	Середній діаметр, мм	Кількість ГРС
Вінницька	1 293	1 420	714	59
Волинська	945	1 220	536	37
Дніпропетровська	2 626	1 220	589	89
Донецька	1 135	1 220	505	55
Житомирська	1 451	1 420	514	72
Закарпатська	1 089	1 420	983	34
Запорізька	747	1 020	462	36
Івано-Франківська	1 804	1 420	725	73
Київська	2 543	1 420	556	124
Кіровоградська	786	1 420	642	43
Луганська	1 696	1 420	749	50
Львівська	1 891	1 420	681	76
Миколаївська	1 293	1 420	471	55
Одеська	1 550	1 420	570	55
Полтавська	2 389	1 420	714	92
Рівненська	753	720	373	34
Сумська	1 309	1 420	710	43
Тернопільська	1 081	1 420	706	58
Харківська	2 247	1 420	702	75
Херсонська	528	1 020	393	25
Хмельницька	1 356	1 420	596	66
Черкаська	1 030	1 420	636	46
Чернівецька	373	1 020	488	23
Чернігівська	1 360	1 020	389	69
ВСЬОГО	33 273	1 420	626	1 389

Оцінка можливості подачі біометану в газотранспортну систему

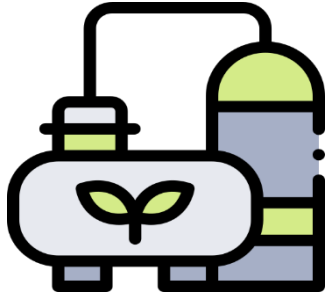


Оцінка можливості подачі біометану в газорозподільну систему

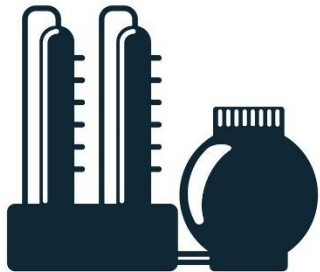
Кількість ГРП фактичною розподіленою потужністю від 2 млн м³/рік та їх сумарна річна потужність (млн м³), по районам України



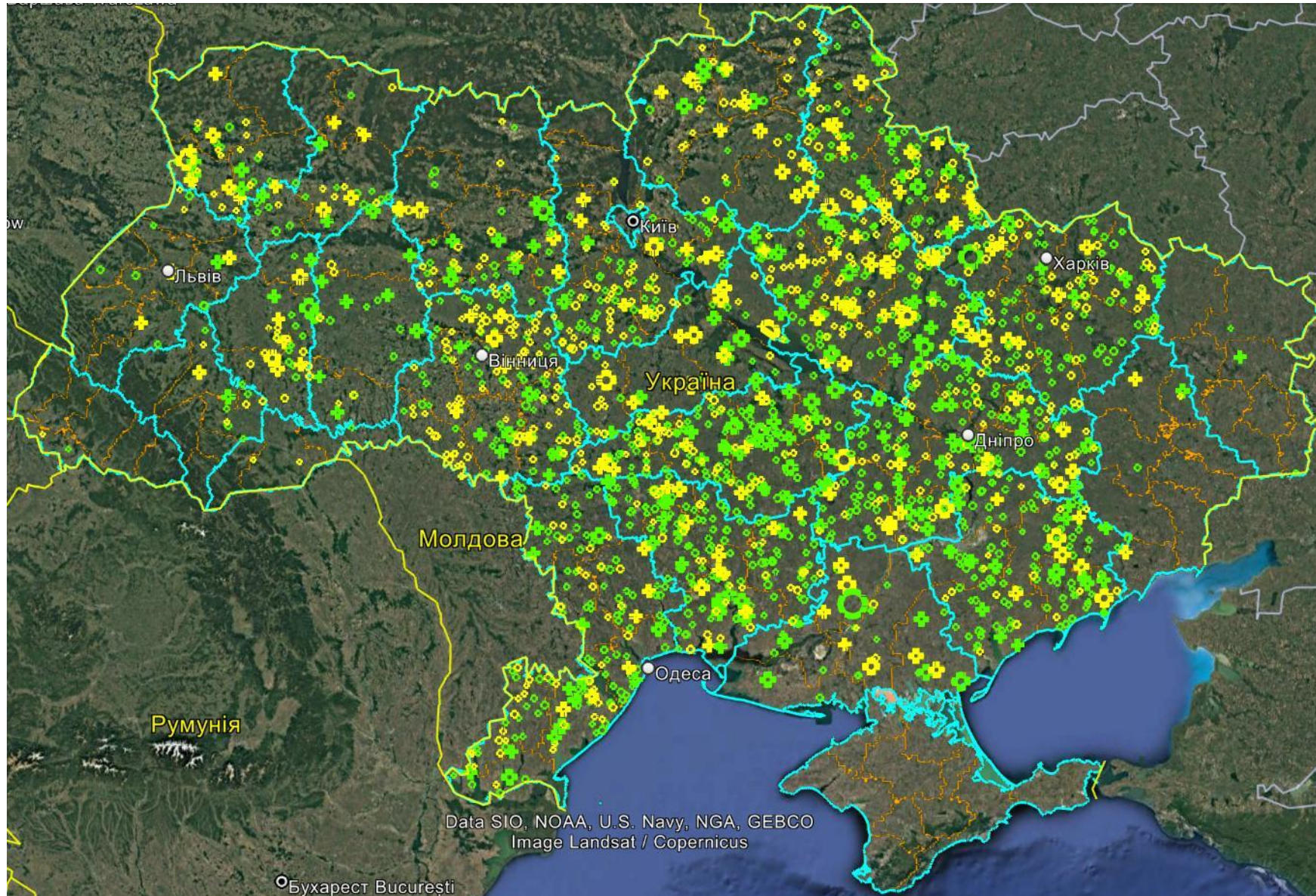
Пріоритетні зони підключення біометанових заводів



- 1) Зони найбільшої **концентрації сировини** для виробництва біометану;
- 2) Зони **10-15 км** від магістральних **газопроводів**;
- 3) **Кільця відгалужень магістральних газопроводів** (Рівненське кільце, Київське кільце, Хмельницьке кільце) та «**корньові точки відгалужень**»;
- 4) Об'єднання споживачів на **ГРМ (ГРП/ШРП)** із річним споживанням від **5-10 млн. нм³/рік** і мінімальним місячним споживанням від **200-400 тис. нм³/міс.**;
- 5) Зони ГРМ із потенційною можливістю «**редизайну**» (підвищення споживання);
- 6) **Промислові споживачі** із значним стабільним по року споживанням газу, які можуть підпадати під дію **СВАМ** (металургія, цемент, хімічне виробництво);
- 7) Зони/точки з **наявною газовою інфраструктурою** (КС/ГРС/ПСГ)), установки дебету газу» (газовидобування, газопідготовка);



Потенційні ініціатори будівництва біометанових заводів на аграрній біомасі (с/г підприємства, що мають не менше 1500 га землі)



Область	Загальна кількість підприємств	Загальна площа землі, га	Середня площа землі, га
Вінницька	151	371 578	2 461
Волинська	37	129 507	3 500
Дніпропетровська	221	647 171	2 928
Донецька	5	20 433	4 087
Житомирська	49	169 134	3 452
Закарпатська	2	3 240	1 620
Запорізька	154	461 625	2 998
Івано-Франківська	11	31 873	2 898
Київська	111	286 767	2 583
Кіровоградська	180	552 647	3 070
Луганська	4	21 370	5 343
Львівська	14	51 993	3 714
Миколаївська	185	518 905	2 805
Одеська	163	448 503	2 752
Полтавська	159	542 376	3 411
Рівненська	28	88 724	3 169
Сумська	96	314 481	3 276
Тернопільська	32	116 343	3 636
Харківська	144	428 776	2 978
Херсонська	31	186 359	6 012
Хмельницька	19	73 094	3 847
Черкаська	40	185 583	4 640
Чернівецька	4	8 300	2 075
Чернігівська	53	186 836	3 525
РАЗОМ	1 893	5 845 618	

Дякую за
увагу!

UABIO

Біоенергетична асоціація України
uabio.org

Володимир Крамар, к.т.н.,
експерт Біоенергетичної асоціації
України,
kramar@secbiomass.com